

# KINEWALL ROCK EVO

Farbige Wandpaneele in Steinoptik aus Mineralverbundstoff/Biolex



Dicke  
6 mm



Höhe  
250 cm



Renovierung



Express-  
Montage



Schneidbar

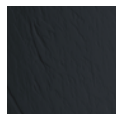
## Eigenschaften

- Paneel aus Mineralverbundstoff/Biolex (Materialien, siehe S. 142/143)
- Oberfläche in Steinoptik, 5 Farben erhältlich
- Passend zu den Kinerock Evo Duschwannen
- Die Paneele sind nach Belieben kombinierbar
- Ohne Montageset – die Wandpaneele werden auf Stoßkante geklebt

## Farben



Wandpaneele	Weiß	Sand	Grau
70 x 250 x 0,6 cm	PM1600B	PM1600S	PM1600G
80 x 250 x 0,6 cm	PM1610B	PM1630S	PM1610G
90 x 250 x 0,6 cm	PM1620B	PM1620S	PM1620G
105 x 250 x 0,6 cm	PM1630B	PM1630S	PM1630G



Wandpaneele	Anthrazit	Schwarz
70 x 250 x 0,6 cm	PM1600A	PM1600N
80 x 250 x 0,6 cm	PM1610A	PM1610N
90 x 250 x 0,6 cm	PM1620A	PM1620N
105 x 250 x 0,6 cm	PM1630A	PM1630N



# Wandpaneele

Die Alternative zu Fliesen

## 4 Versionen

**Kinewall Design** (Aluminium-Verbundplatten)  
Farbige, strukturierte Wandpaneele mit  
32 Oberflächen zur Auswahl

**Kinewall Basic** (Aluminium-Verbundplatten)  
Wandpaneele in weiß, seidenmatt

**Kinewall Rock EVO** (Mineralverbund Biolex)  
Farbige Wandpaneele mit Steinoptik, in 5 Farben

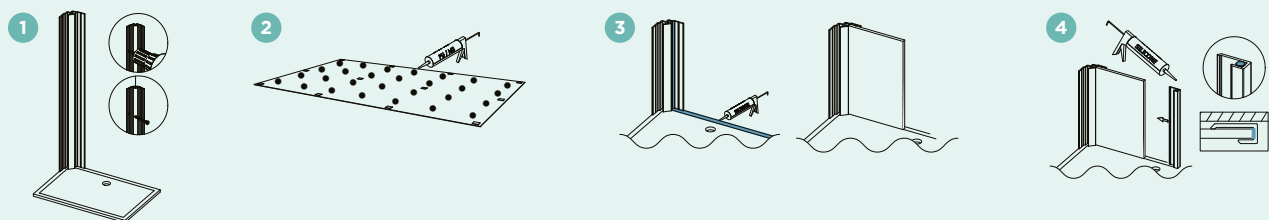
**Kinewall Moon** (Mineralverbund Biolex)  
Farbige Wandpaneele mit Mondgestein-Optik,  
in 5 Farben

## Montage - einfach und schnell

- Keine Vorarbeiten am Mauerwerk erforderlich:  
Bitte beachten Sie die Abdichtungsnormen!
- Montage ohne Schrauben und Bohrungen:  
Die Paneele werden direkt auf die bestehende Wand  
(gleich welcher Art) geklebt.
- Schneller durchführbar als das Verlegen von Wandfliesen  
im Duschbereich: Zeitgewinn von einer Woche,  
da im Vergleich zu Wandfliesen Trocknungszeiten entfallen.
- Kompaktes Angebot mit zuschneidbaren und bohrbaren Produkten:  
Anpassbar durch Zuschneiden. Sie können die Paneele  
an Dachschrägen, vorhandene bzw. eingebaute Armaturen,  
Wänden oder Fenstern anpassen



## Montage in 4 Schritten - mit Montageprofilen\*



- 1 Eckprofil an die Wand schrauben
- 2 Auf der Rückseite der Paneele Klebstoff auftragen, dann die PU- oder MS-Polymer-Klebspunkte anbringen
- 3 Auf der Innenseite des Eckprofils sowie am Rand der Duschwanne Silikon auftragen, dann die zuvor vor Ort zugeschnittene und/oder gebohrte Paneele einsetzen
- 4 Auf das Abschlussprofil Silikon auftragen, dann auf die Paneele schieben.

Die Schritte 2 - 3 und 4 für die zweite Seite wiederholen, zum Abschluss die Paneele mit einer umlaufenden Dichtung versehen.

\*Eine Montage ohne Profile ist ebenfalls möglich

**Info:** Für Duschen mit einer Länge > 150 cm ist ein H-Profil für die bündige Montage von 2 Paneelen erhältlich.



Kinewall Design - Dekor Marmor grau-blau mit weißen Montageprofilen