

KINEQUARTZ

Eleganz und brillantes Design



Glas: 8 mm



Kalkschutzbehandlung



Alterungsbeständiges Glas
(bei Chystal-Clean-Klarglas)



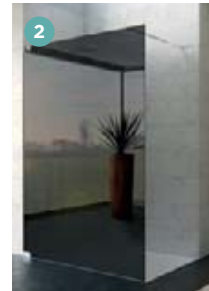
Höhe: 200 cm



Leichter Zugang

Ausführungen

- 3 Glasoberflächen:
 - Crystal-Clean-Klarglas mit 10-Jahres-Garantie **1**
 - Rauchglas (nur bei Walk-in Solo) **2**
 - Glas mit verspiegeltem Mittelteil (nur bei Walk-in Solo) **3**
- 2 Wandbefestigungssysteme:
 - Verchromtes Profil **1**
 - Verchromte Metallwinkel **2 3**
- Perfektes Finish mit Verschlusselementen und Schraubenabdeckungen
- Integrierte verchromte Metallgriffe



Konfigurationen

	 Nischenausführung	 Eckausführung
Offene Ausführung	Kinequartz - Rahmenlos: Solo, S. 22	
	Kinequartz - Profilausführung: Solo, S. 30	
Offene Dusche mit Schwenkflügel	Kinequartz - Rahmenlos: Duo, S. 24	
	Kinequartz - Profilausführung: Duo, S. 32	
Schwenktür	Kinequartz - Rahmenlos: P, S. 25	Kinequartz - Rahmenlos: P+F, S. 28
	Kinequartz - Profilausführung: P, S. 33	Kinequartz - Profilausführung: P+F, S. 36
2 Schwenktüren	Kinequartz - Rahmenlos: 2P, S. 26	Kinequartz - Rahmenlos: A/P, S. 29
	Kinequartz - Profilausführung: 2P, S. 34	Kinequartz - Profilausführung: A/P, S. 37
	Kinequartz - Rahmenlos: 2P XXL, S. 27	
	Kinequartz - Profilausführung: 2P XXL, S. 35	



Aus Nutzersicht

- Lang anhaltende Qualität: 10-Jahres-Garantie für das Crystal-Clean-Klarglas (siehe S. 20)
- Einfache Pflege: Bündige Scharniere und kalkschutzbehandeltes Glas
- Design und Helligkeit: Auswahl mini-malistischer Ausführungen bei rahmenloser Befestigungsvariante

Aus Monteursicht

- Einfache Installation: Verstellbereich zum Schrägenausgleich von 15 mm bei Profilausführung
- An alle Projektanforderungen anpassbar: Standardabmessungen von 70 bis 180 cm

P+F

Schwenktür mit fester Seitenwand für die Eckmontage



Eigenschaften

- Wandbefestigung in Profilausführung mit Verstellbereich
- Scharnier mit Hebe-/Senkmechanismus zum Schutz der Bodendichtungen der Türen (s. S. 21)
- Crystal-Clean-Klarglas mit 10-Jahres-Garantie
- Integrierter verchromter Metallgriff
- Verchromte Verstärkungsstange (max. 120 cm), gerade oder schräg montierbar
- Verchromte Verblendeleiste zur Montage auf der Duschwanne optional (im Lieferumfang enthalten)
- Bessere Abdichtung durch optionale Schwalleiste (im Lieferumfang enthalten)

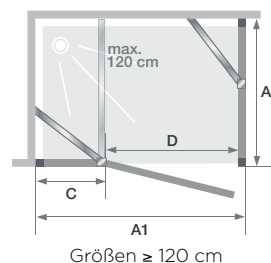
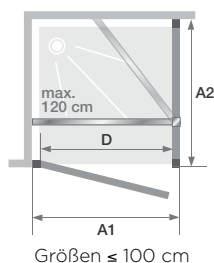


Kinequartz Profilausführung – P (Größe ≤ 100 cm) + F – Scharniere links

Abmessungen in cm		Tür						
		Größe 80	Größe 90	Größe 100	Größe 120	Größe 140	Größe 160	Größe 180
Breite (min./max.)	A1	77,5/79	87,5/89	97,5/99	117/119	137/139	157/159	177/179
Breite des Festelements	C	-	-	-	36	56	76	96
Öffnung	D	68	78	88	74	74	74	74
Gesamthöhe (+0,6 cm der Verstärkungsstange)		200	200	200	-	-	-	-
Gesamthöhe (+1,3 cm der Verstärkungsstange)		-	-	-	200	200	200	200
Dicke des vertikalen Profils		3,8	3,8	3,8	2,5	2,5	2,5	2,5
Verstellbereich (an einer Seite)		1,5	1,5	1,5	1,5	1,5	1,5	1,5
Zusätzliche Justierung (in Bezug auf die Scharniere)		-	-	-	0,5	0,5	0,5	0,5

Feste Seitenwand		
Größe 80	Größe 90	Größe 100
A2 77,5/79	87,5/89	97,5/99
-	-	-
-	-	-
-	-	-
2,5	2,5	2,5
1,5	1,5	1,5
-	-	-

Info: Bei Montage auf der Duschwanne verringert sich die Breite der Duschwand bei Größen ≤ 100 cm um 2,2 cm und bei Größen ≥ 120 cm um 0,7 cm. Bei Montage ohne Duschwanne ist dies bei der Berechnung des zu fließenden Bereichs zu berücksichtigen.



	Tür	
	Scharniere links	Scharniere rechts
80 cm	PA8140C2CEG	PA8140C2CED
90 cm	PA8141C2CEG	PA8141C2CED
100 cm	PA8142C2CEG	PA8142C2CED
120 cm	PA8160C2CEG	PA8160C2CED
140 cm	PA8161C2CEG	PA8161C2CED
160 cm	PA8162C2CEG	PA8162C2CED
180 cm	PA8163C2CEG	PA8163C2CED

Feste Seitenwand	
Für Türbreiten ≤ 100 cm	
80 cm	PA8200C2CE
90 cm	PA8201C2CE
100 cm	PA8202C2CE
Für Türbreiten ≥ 120 cm	
80 cm	PA8220C2CE
90 cm	PA8221C2CE
100 cm	PA8222C2CE

KINEQUARTZ

Crystal Clean – ein ganz besonderes Glas



Ein ultraklares Glas

Dank seiner außerordentlich hohen Qualität besticht das ultraklare Crystal-Clean-Glas durch seine unvergleichliche Klarheit und Brillanz. Dank der Kalk- und Korrosionsschutzbehandlung bleibt dieses Qualitätsmerkmal lange erhalten.



Kalkschutzbehandlung für Alterungsbeständigkeit

Mit der Zeit entstehen durch Korrosion minimale Unebenheiten auf der Glasoberfläche, die wie ein weißer Schleier wirken und so Klarheit und Brillanz des Glases beeinträchtigen. Eine entsprechende Behandlung macht das Glas korrosions- bzw. alterungsbeständig.

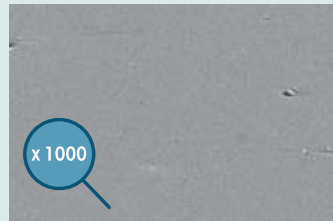
Standardglas



Durch die tägliche Nutzung sind zahlreiche Unebenheiten entstanden, die wie ein weißer Schleier erscheinen.

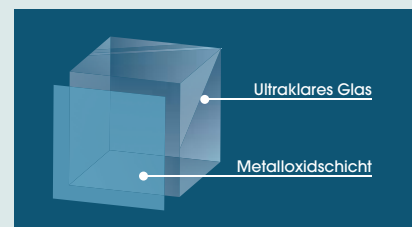
Beschleunigte Alterungsprüfung: Das Glas wurde 14 Tage lang einer hohen Temperatur (50 °C) und hoher Luftfeuchtigkeit (95 %) ausgesetzt. Vor der Prüfung wurde das Glas nicht kalkschutzbehandelt.

Crystal-Clean-Klarglas



Trotz täglicher Nutzung sind keine Unebenheiten sichtbar. Das Glas ist vollkommen klar.

Die ultrabeständige Metalloxidschicht bietet einen einzigartigen Schutz gegen Abnutzung und gewährleistet langfristig Klarheit und Brillanz. Kinedo garantiert diesen Schutz für einen Zeitraum von 10 Jahren.*



Um den alltäglichen Komfort noch weiter zu erhöhen, wird das Glas nicht nur langfristig vor Alterung geschützt, sondern auch kalkschutzbehandelt. Von kalkschutzbehandelten Oberflächen perlt das Wasser ab, was schädliche Kalkablagerungen auf dem Glas vermindert.

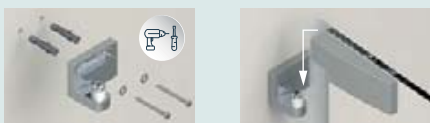
* 10-Jahres-Garantie für Crystal-Clean-Glas unterliegt bestimmten Bedingungen (siehe Seite 345).

Hochwertige Lösungen für einfache Montage und Pflege

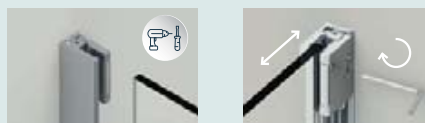
Einfache Montage der Duschwände

Bei allen Kinequartz-Modellen können die Duschwände mit wenigen Handgriffen angebracht werden.

Installation von Ausführungen mit Winkeln



Installation von Ausführungen mit Profil



Einfache Reinigung der Duschwände

Dank einer speziellen Befestigung sind die Scharniere der Kinequartz-Linie glasbündig. Da sie bei der Reinigung kein Hindernis für Schwamm und Abzieher darstellen, entstehen keine Bereiche, in denen sich Schmutz und Kalk ablagern können.



Durchdachtes Design der Duschwände

Scharnier mit Hebe-/Senkmechanismus, um bis zu 0,6 cm verhindert eine vorzeitige Abnutzung der Bodendichtungen. Die in das obere Scharnier integrierte Befestigung der Verstärkungsstange sorgt für einen dezenten Look.

