

SMART DESIGN



Gehärtetes Glas 6 mm



Höhe 200 cm



Express-Montage



Kalkschutzbehandlung






Leichter Einstieg

Ausführungen

- Gerahmt oder teilgerahmt
- 3 Glasoberflächen (je nach Modell):
 - Klarglas **2**
 - Siebdruckglas vertikale Streifen **1**
 - Siebdruckglas Cosmos **4**
- 3 Profiloberflächen (je nach Modell):
 - Aluminium weiß **1**
 - Aluminium verchromt **2**
 - Aluminium schwarz pulverbeschichtet **3**
- Verschlusselemente für perfektes Finish
- Auf die Profile abgestimmte Griffe



Konfigurationen

| |  Nischenausführung |  Eckausführung |  Wandausführung |
|-------------------------------------|--|--|---|
| SMART DESIGN teilgerahmt | | | |
| Offene Ausführung | Smart Design Solo - Solo Nordic - Solo Factory - Solo P - Solo S, S. 74 - 78 - 80 - 82 - 83 | | Smart Design Solo, S. 74 |
| Offene Ausführung mit Schwenkflügel | Smart Design Duo, S. 81 | | |
| Schwenktür | Smart Design P teilgerahmt, S. 84 | Smart Design P teilgerahmt + F teilgerahmt, S. 96 | |
| | Smart Design Zentraltür teilgerahmt, S. 86 | Smart Design A/P teilgerahmt, S. 104 Smart Design R/P teilgerahmt, S. 109 | |
| Doppelschwenktür | Smart Design 2P teilgerahmt, S. 88 Smart Design 2P XXL teilgerahmt, S. 89 | | |
| Falttür | Smart Design S teilgerahmt S. 90 | Smart Design S teilgerahmt + F teilgerahmt, S. 98 | |
| | Smart Design S XXL teilgerahmt, S. 91 | Smart Design A/S teilgerahmt, S. 108 | |
| Schiebetür(en) | Smart Design C teilgerahmt, S. 92 | Smart Design C teilgerahmt + F teilgerahmt, S. 100 | |
| | Smart Design 3V teilgerahmt, S. 94 | Smart Design A/C teilgerahmt, S. 106 Smart Design 3V teilgerahmt + F teilgerahmt, S. 102 | |
| SMART DESIGN gerahmt | | | |
| Schwenktür | Smart Design P gerahmt, S. 110 | Smart Design P gerahmt, S. 110 + Feste Seitenwand, S. 119 | Smart Design P gerahmt, S. 110 + 2 x Feste Seitenwand, S. 119 |
| Pendeltür | Smart Design 2P gerahmt, S. 112 | Smart Design 2P gerahmt, S. 112 + Feste Seitenwand, S. 119 | Smart Design 2P gerahmt, S. 112 + 2 x Feste Seitenwand, S. 119 |
| Falttür | Smart Design S gerahmt, S. 113 | Smart Design S gerahmt, S. 113 + Feste Seitenwand, S. 115 | Smart Design S gerahmt, S. 113 + 2 x Feste Seitenwand, S. 119 |
| Schiebetür(en) | Smart Design C gerahmt, S. 114 | Smart Design C gerahmt, S. 114 + Feste Seitenwand, S. 119 | Smart Design C gerahmt, S. 114 + 2 x Feste Seitenwand, S. 119 |
| | | Smart Design A/C gerahmt, S. 116 Smart Design R/C gerahmt, S. 118 | |



Aus Nutzersicht

- Schlichtes Design: schlanke Profile, gradlinige Griffe, keine sichtbaren Schrauben
- Praktisch: Nach innen/außen öffnende Tür, optimal für geringe Platzverhältnisse
- Strapazierfähigkeit: Kalkschutzbehandeltes, gehärtetes Glas

Aus Monteursicht

- Weniger Zeitaufwand: Schnellere Montage, da werkseitig vormontierter Rahmen bis zu einer Größe von 120 cm, auf dem Glas vormontierte Laufrollen, kein Bohren der Aluminiumprofile
- Perfekte Feineinstellung: Einfacher Ausgleich durch Verstellbereich

3V teilgerahmt

Schiebetür 3-teilig mit Festelement



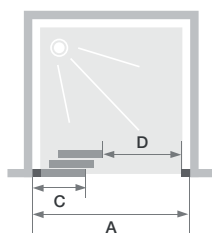
Eigenschaften

- Weiß pulverbeschichtetes oder verchromtes Aluminiumprofil mit Verschlusselementen
- Einfache Reinigung: Kein Überschneiden der Türen am Festelement



Smart Design 3V teilgerahmt - Festelement rechts - Profil weiß pulverbeschichtet

| Abmessungen in cm | | Größe 80 | Größe 85 | Größe 90 | Größe 95 | Größe 100 | Größe 110 | Größe 120 | Größe 130 | Größe 140 |
|-----------------------------------|---|----------|----------|----------|----------|-----------|-----------|-----------|-----------|-----------|
| Breite (min./max.) | A | 77/80 | 82/85 | 87/90 | 92/95 | 97/100 | 107/110 | 117/120 | 127/130 | 137/140 |
| Breite des Festelements | C | 29,8 | 31,5 | 33,2 | 34,8 | 36,4 | 39,8 | 43,1 | 46,5 | 49,8 |
| Öffnung | D | 35,3 | 38,6 | 42 | 45,3 | 48,7 | 55,4 | 62,1 | 68,7 | 75,5 |
| Gesamthöhe | | 200,5 | 200,5 | 200,5 | 200,5 | 200,5 | 200,5 | 200,5 | 200,5 | 200,5 |
| Dicke des vertikalen Profils | | 4 | 4 | 4 | 4 | 4 | 4 | 4 | 4 | 4 |
| Dicke des horizontalen Profils | | 6 | 6 | 6 | 6 | 6 | 6 | 6 | 6 | 6 |
| Verstellbereich (an allen Seiten) | | 1,5 | 1,5 | 1,5 | 1,5 | 1,5 | 1,5 | 1,5 | 1,5 | 1,5 |



Festelement links, Öffnung rechts



Smart Design 3V teilgerahmt - Festelement links - Profil weiß pulverbeschichtet - vertikale Streifen



Metallgriff innen/außen



Metallgriff innen/außen

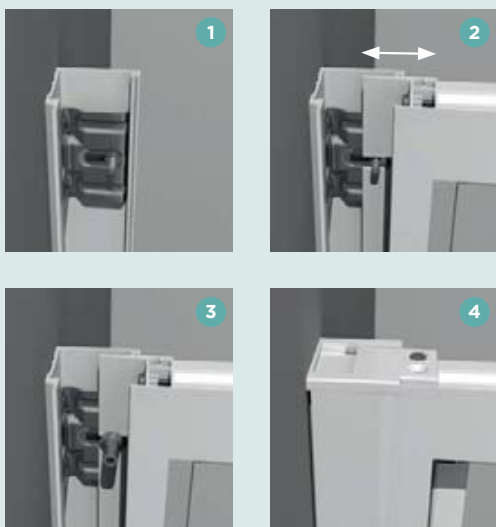
| Festelement links, Öffnung rechts | | | | |
|-----------------------------------|-------------------------------|--------------------|--------------------|--------------------|
| | Profil weiß pulverbeschichtet | | Verchromtes Profil | |
| | Klarglas | Vertikale Streifen | Klarglas | Vertikale Streifen |
| 80 cm | PA90260BTNEG | PA90260BBVEG | PA90260CTNEG | PA90260CBVEG |
| 85 cm | PA90261BTNEG | PA90261BBVEG | PA90261CTNEG | PA90261CBVEG |
| 90 cm | PA90262BTNEG | PA90262BBVEG | PA90262CTNEG | PA90262CBVEG |
| 95 cm | PA90263BTNEG | PA90263BBVEG | PA90263CTNEG | PA90263CBVEG |
| 100 cm | PA90264BTNEG | PA90264BBVEG | PA90264CTNEG | PA90264CBVEG |
| 110 cm | PA90265BTNEG | PA90265BBVEG | PA90265CTNEG | PA90265CBVEG |
| 120 cm | PA90266BTNEG | PA90266BBVEG | PA90266CTNEG | PA90266CBVEG |
| 130 cm | PA90267BTNEG | PA90267BBVEG | PA90267CTNEG | PA90267CBVEG |
| 140 cm | PA90268BTNEG | PA90268BBVEG | PA90268CTNEG | PA90268CBVEG |

| Festelement links, Öffnung rechts | | | | |
|-----------------------------------|-------------------------------|--------------------|--------------------|--------------------|
| | Profil weiß pulverbeschichtet | | Verchromtes Profil | |
| | Klarglas | Vertikale Streifen | Klarglas | Vertikale Streifen |
| 80 cm | PA90260BTNED | PA90260BBVED | PA90260CTNED | PA90260CBVED |
| 85 cm | PA90261BTNED | PA90261BBVED | PA90261CTNED | PA90261CBVED |
| 90 cm | PA90262BTNED | PA90262BBVED | PA90262CTNED | PA90262CBVED |
| 95 cm | PA90263BTNED | PA90263BBVED | PA90263CTNED | PA90263CBVED |
| 100 cm | PA90264BTNED | PA90264BBVED | PA90264CTNED | PA90264CBVED |
| 110 cm | PA90265BTNED | PA90265BBVED | PA90265CTNED | PA90265CBVED |
| 120 cm | PA90266BTNED | PA90266BBVED | PA90266CTNED | PA90266CBVED |
| 130 cm | PA90267BTNED | PA90267BBVED | PA90267CTNED | PA90267CBVED |
| 140 cm | PA90268BTNED | PA90268BBVED | PA90268CTNED | PA90268CBVED |

Info: Bei teilgerahmter Ausführung ist die Bodendichtleiste im Lieferumfang enthalten.

SMART DESIGN

Einfache Montage der Duschwände



- 1 Profile an die Wände schrauben
- 2 Tür gegen die Profile drücken und Duschwand ausrichten
- 3 Muttern aufschrauben
- 4 Abschlussprofile einclippen und Verschlusselemente aufschrauben

Verstellbereich

Die Befestigungsschrauben an den Wandprofilen lassen sich verschieben – je nachdem, wieviel Ausgleich benötigt wird.



Montage und Einstellung Smart Solo/Duo

Sobald das Profil mit der Wand verschraubt ist, das Glas einschieben und die Dichtungen einsetzen, die gleichzeitig auch zur Verriegelung dienen. Eine einfache und schnelle Montage wird gewährleistet.



Vormontage der Laufrollen

An den Schiebetüren werden werkseitig Rollensätze vormontiert. Dadurch kann bei der Montage der Zeitaufwand deutlich reduziert werden. Nun müssen nur noch die Abschlussbeschläge angebracht werden.

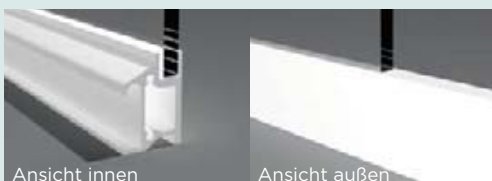


Der Fokus liegt auf dem Design

Das ist Smart Design: schlanke Profile, formschöne und ergonomische Türgriffe, neue Optik mit schwarz pulverbeschichteten Abschlussprofilen, modernes Siebdruckverfahren. Aber das ist noch nicht alles: Auf die Profile abgestimmte Drehgelenke, Griffe, Scharniere und Laufrollen bilden ein harmonisches Ganzes.



Bei den Schiebetüren wurden die Profile so gefertigt, dass das Glas der Festelemente darin integriert ist. Kein Kleben, Befestigung über eine Fuge (bei Abmessungen ≥ 130 cm).



Bei Duschwänden mit EckEinstieg sind die waagrecht Profile in einem Winkel von 45 Grad geschnitten, wodurch eine kleinere, ästhetisch ansprechendere Ausführung möglich wird.



Montage der Profile für die Produktlinie Smart Design

Die Reinigung ist einfach

Bei den Schiebetürmodellen haben unsere Ingenieure darauf geachtet, dass sich die Glasflächen möglichst nicht überschneiden, so dass die Türen im unteren Bereich nicht ausgehängt werden müssen. Das bedeutet eine tägliche Zeitersparnis!



Dichtes Schließen der Türen

Die Dichtungs- und Magnetprofile sind im Profil integriert um ein besonders dichtes Schließen der Türen zu gewährleisten. Außerdem wird die Reinigung und Wartung vereinfacht.

