

# SMART DESIGN



Gehärtetes Glas 6 mm



Höhe 200 cm



Express-Montage



Kalkschutzbehandlung



Leichter Einstieg

## Ausführungen

- Gerahmt oder teilgerahmt
- 3 Glasoberflächen (je nach Modell):
  - Klarglas **2**
  - Siebdruckglas vertikale Streifen **1**
  - Siebdruckglas Cosmos **4**
- 3 Profiloberflächen (je nach Modell):
  - Aluminium weiß **1**
  - Aluminium verchromt **2**
  - Aluminium schwarz pulverbeschichtet **3**
- Verschlusselemente für perfektes Finish
- Auf die Profile abgestimmte Griffe



## Konfigurationen

	 Nischenausführung	 Eckausführung	 Wandausführung
<b>SMART DESIGN teilgerahmt</b>			
Offene Ausführung	Smart Design Solo - Solo Nordic - Solo Factory - Solo P - Solo S, S. 74 - 78 - 80 - 82 - 83		Smart Design Solo, S. 74
Offene Ausführung mit Schwenkflügel	Smart Design Duo, S. 81		
Schwenktür	Smart Design P teilgerahmt, S. 84	Smart Design P teilgerahmt + F teilgerahmt, S. 96	
	Smart Design Zentraltür teilgerahmt, S. 86	Smart Design A/P teilgerahmt, S. 104 Smart Design R/P teilgerahmt, S. 109	
Doppelschwenktür	Smart Design 2P teilgerahmt, S. 88 Smart Design 2P XXL teilgerahmt, S. 89		
Falttür	Smart Design S teilgerahmt S. 90	Smart Design S teilgerahmt + F teilgerahmt, S. 98	
	Smart Design S XXL teilgerahmt, S. 91	Smart Design A/S teilgerahmt, S. 108	
Schiebetür(en)	Smart Design C teilgerahmt, S. 92	Smart Design C teilgerahmt + F teilgerahmt, S. 100	
	Smart Design 3V teilgerahmt, S. 94	Smart Design A/C teilgerahmt, S. 106 Smart Design 3V teilgerahmt + F teilgerahmt, S. 102	
<b>SMART DESIGN gerahmt</b>			
Schwenktür	Smart Design P gerahmt, S. 110	Smart Design P gerahmt, S. 110 + Feste Seitenwand, S. 119	Smart Design P gerahmt, S. 110 + 2 x Feste Seitenwand, S. 119
Pendeltür	Smart Design 2P gerahmt, S. 112	Smart Design 2P gerahmt, S. 112 + Feste Seitenwand, S. 119	Smart Design 2P gerahmt, S. 112 + 2 x Feste Seitenwand, S. 119
Falttür	Smart Design S gerahmt, S. 113	Smart Design S gerahmt, S. 113 + Feste Seitenwand, S. 115	Smart Design S gerahmt, S. 113 + 2 x Feste Seitenwand, S. 119
Schiebetür(en)	Smart Design C gerahmt, S. 114	Smart Design C gerahmt, S. 114 + Feste Seitenwand, S. 119	Smart Design C gerahmt, S. 114 + 2 x Feste Seitenwand, S. 119
		Smart Design A/C gerahmt, S. 116	
		Smart Design R/C gerahmt, S. 118	



### Aus Nutzersicht

- Schlichtes Design: schlanke Profile, gradlinige Griffe, keine sichtbaren Schrauben
- Praktisch: Nach innen/außen öffnende Tür, optimal für geringe Platzverhältnisse
- Strapazierfähigkeit: Kalkschutzbehandeltes, gehärtetes Glas

### Aus Monteursicht

- Weniger Zeitaufwand: Schnellere Montage, da werkseitig vormontierter Rahmen bis zu einer Größe von 120 cm, auf dem Glas vormontierte Laufrollen, kein Bohren der Aluminiumprofile
- Perfekte Feineinstellung: Einfacher Ausgleich durch Verstellbereich

## 3V teilgerahmt + F teilgerahmt

Schiebetür 3-teilig mit Festelement + feste Seitenwand für die Eckmontage



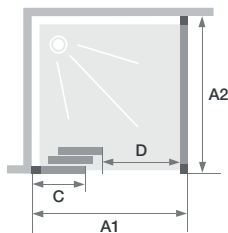
### Eigenschaften

- Weißes oder verchromtes Aluminiumprofil mit Verschlusselementen
- Einfache Reinigung: Kein Überschneiden der Türen am Festelement
- Bessere Abdichtung durch optionale Schwallleiste (im Lieferumfang enthalten)

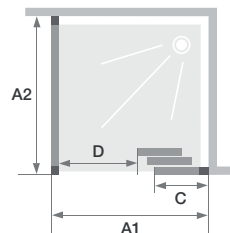
Smart Design 3V teilgerahmt + F teilgerahmt - Feste Seitenwand links - verchromtes Profil

Abmessungen in cm		Tür								
		Größe 80	Größe 85	Größe 90	Größe 95	Größe 100	Größe 110	Größe 120	Größe 130	Größe 140
Breite (min./max.)	A1	77/78,5	82/83,5	87/88,5	92/93,5	97/98,5	107/108,5	117/118,5	127/128,5	137/138,5
Breite des Festelements	C	29,8	31,5	33,2	34,8	36,4	39,8	43,1	46,5	49,8
Öffnung	D	35,3	38,6	42	45,3	48,7	55,4	62,1	68,7	75,5
Gesamthöhe		200,5	200,5	200,5	200,5	200,5	200,5	200,5	200,5	200,5
Dicke des vertikalen Profils		4	4	4	4	4	4	4	4	4
Dicke des horizontalen Profils		6	6	6	6	6	6	6	6	6
Verstellbereich (an einer Seite)		1,5	1,5	1,5	1,5	1,5	1,5	1,5	1,5	1,5

Abmessungen in cm		Feste Seitenwand								
		Größe 70	Größe 75	Größe 80	Größe 85	Größe 90	Größe 95	Größe 100	Größe 110	Größe 120
Breite (min./max.)	A2	67/68,5	72/73,5	77/78,5	82/83,5	87/88,5	92/93,5	97/98,5	107/108,5	117/118,5
Gesamthöhe		200,5	200,5	200,5	200,5	200,5	200,5	200,5	200,5	200,5
Dicke des vertikalen Profils		4	4	4	4	4	4	4	4	4
Verstellbereich (an einer Seite)		1,5	1,5	1,5	1,5	1,5	1,5	1,5	1,5	1,5



Festelement links, Öffnung rechts



Festelement rechts, Öffnung links





Metallgriff innen/außen



Metallgriff innen/außen

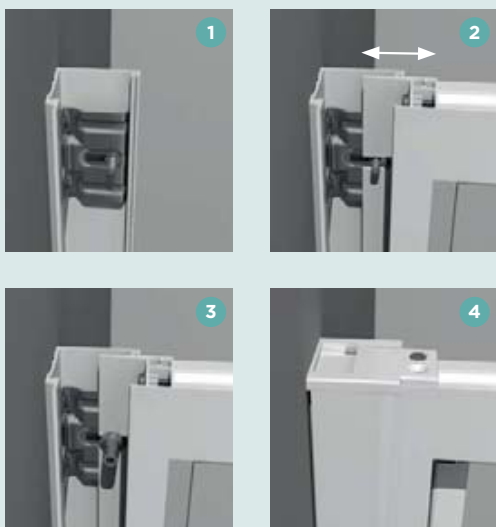
Smart Design 3V teilgerahmt + F teilgerahmt- Feste Seitenwand rechts - Profil weiß pulverbeschichtet - vertikale Streifen

Tür					
		Profil weiß pulverbeschichtet		Verchromtes Profil	
Festelement links, Öffnung rechts	Klarglas	Vertikale Streifen	Klarglas	Vertikale Streifen	
80 cm	PA90260BTNEG	PA90260BBVEG	PA90260CTNEG	PA90260CBVEG	
85 cm	PA90261BTNEG	PA90261BBVEG	PA90261CTNEG	PA90261CBVEG	
90 cm	PA90262BTNEG	PA90262BBVEG	PA90262CTNEG	PA90262CBVEG	
95 cm	PA90263BTNEG	PA90263BBVEG	PA90263CTNEG	PA90263CBVEG	
100 cm	PA90264BTNEG	PA90264BBVEG	PA90264CTNEG	PA90264CBVEG	
110 cm	PA90265BTNEG	PA90265BBVEG	PA90265CTNEG	PA90265CBVEG	
120 cm	PA90266BTNEG	PA90266BBVEG	PA90266CTNEG	PA90266CBVEG	
130 cm	PA90267BTNEG	PA90267BBVEG	PA90267CTNEG	PA90267CBVEG	
140 cm	PA90268BTNEG	PA90268BBVEG	PA90268CTNEG	PA90268CBVEG	
Festelement rechts, Öffnung links	Klarglas	Vertikale Streifen	Klarglas	Vertikale Streifen	
80 cm	PA90260BTNED	PA90260BBVED	PA90260CTNED	PA90260CBVED	
85 cm	PA90261BTNED	PA90261BBVED	PA90261CTNED	PA90261CBVED	
90 cm	PA90262BTNED	PA90262BBVED	PA90262CTNED	PA90262CBVED	
95 cm	PA90263BTNED	PA90263BBVED	PA90263CTNED	PA90263CBVED	
100 cm	PA90264BTNED	PA90264BBVED	PA90264CTNED	PA90264CBVED	
110 cm	PA90265BTNED	PA90265BBVED	PA90265CTNED	PA90265CBVED	
120 cm	PA90266BTNED	PA90266BBVED	PA90266CTNED	PA90266CBVED	
130 cm	PA90267BTNED	PA90267BBVED	PA90267CTNED	PA90267CBVED	
140 cm	PA90268BTNED	PA90268BBVED	PA90268CTNED	PA90268CBVED	

Feste Seitenwand					
		Profil weiß pulverbeschichtet		Verchromtes Profil	
	Klarglas	Vertikale Streifen	Klarglas	Vertikale Streifen	
70 cm	PA90290BTNE	PA90290BBVE	PA90290CTNE	PA90290CBVE	
75 cm	PA90291BTNE	PA90291BBVE	PA90291CTNE	PA90291CBVE	
80 cm	PA90292BTNE	PA90292BBVE	PA90292CTNE	PA90292CBVE	
85 cm	PA90293BTNE	PA90293BBVE	PA90293CTNE	PA90293CBVE	
90 cm	PA90294BTNE	PA90294BBVE	PA90294CTNE	PA90294CBVE	
95 cm	PA90295BTNE	PA90295BBVE	PA90295CTNE	PA90295CBVE	
100 cm	PA90296BTNE	PA90296BBVE	PA90296CTNE	PA90296CBVE	
110 cm	PA90297BTNE	PA90297BBVE	PA90297CTNE	PA90297CBVE	
120 cm	PA90298BTNE	PA90298BBVE	PA90298CTNE	PA90298CBVE	

# SMART DESIGN

## Einfache Montage der Duschwände



- 1 Profile an die Wände schrauben
- 2 Tür gegen die Profile drücken und Duschwand ausrichten
- 3 Muttern aufschrauben
- 4 Abschlussprofile einclippen und Verschlusselemente aufschrauben

## Verstellbereich

Die Befestigungsschrauben an den Wandprofilen lassen sich verschieben – je nachdem, wieviel Ausgleich benötigt wird.



## Montage und Einstellung Smart Solo/Duo

Sobald das Profil mit der Wand verschraubt ist, das Glas einschieben und die Dichtungen einsetzen, die gleichzeitig auch zur Verriegelung dienen. Eine einfache und schnelle Montage wird gewährleistet.



## Vormontage der Laufrollen

An den Schiebetüren werden werkseitig Rollensätze vormontiert. Dadurch kann bei der Montage der Zeitaufwand deutlich reduziert werden. Nun müssen nur noch die Abschlussbeschläge angebracht werden.



## Der Fokus liegt auf dem Design

Das ist Smart Design: schlanke Profile, formschöne und ergonomische Türgriffe, neue Optik mit schwarz pulverbeschichteten Abschlussprofilen, modernes Siebdruckverfahren. Aber das ist noch nicht alles: Auf die Profile abgestimmte Drehgelenke, Griffe, Scharniere und Laufrollen bilden ein harmonisches Ganzes.



Bei den Schiebetüren wurden die Profile so gefertigt, dass das Glas der Festelemente darin integriert ist. Kein Kleben, Befestigung über eine Fuge (bei Abmessungen  $\geq 130$  cm).



Bei Duschwänden mit EckEinstieg sind die waagrecht Profile in einem Winkel von 45 Grad geschnitten, wodurch eine kleinere, ästhetisch ansprechendere Ausführung möglich wird.



Montage der Profile für die Produktlinie Smart Design

## Die Reinigung ist einfach

Bei den Schiebetürmodellen haben unsere Ingenieure darauf geachtet, dass sich die Glasflächen möglichst nicht überschneiden, so dass die Türen im unteren Bereich nicht ausgehängt werden müssen. Das bedeutet eine tägliche Zeitersparnis!



## Dichtes Schließen der Türen

Die Dichtungs- und Magnetprofile sind im Profil integriert um ein besonders dichtes Schließen der Türen zu gewährleisten. Außerdem wird die Reinigung und Wartung vereinfacht.

