

SMART DESIGN



Gehärtetes Glas 6 mm



Höhe 200 cm



Express-Montage



Kalkschutzbehandlung






Leichter Einstieg

Ausführungen

- Gerahmt oder teilgerahmt
- 3 Glasoberflächen (je nach Modell):
 - Klarglas **2**
 - Siebdruckglas vertikale Streifen **1**
 - Siebdruckglas Cosmos **4**
- 3 Profiloberflächen (je nach Modell):
 - Aluminium weiß **1**
 - Aluminium verchromt **2**
 - Aluminium schwarz pulverbeschichtet **3**
- Verschlusselemente für perfektes Finish
- Auf die Profile abgestimmte Griffe



Konfigurationen

	 Nischenausführung	 Eckausführung	 Wandausführung
SMART DESIGN teilgerahmt			
Offene Ausführung	Smart Design Solo - Solo Nordic - Solo Factory - Solo P - Solo S, S. 74 - 78 - 80 - 82 - 83		Smart Design Solo, S. 74
Offene Ausführung mit Schwenkflügel	Smart Design Duo, S. 81		
Schwenktür	Smart Design P teilgerahmt, S. 84	Smart Design P teilgerahmt + F teilgerahmt, S. 96	
	Smart Design Zentraltür teilgerahmt, S. 86	Smart Design A/P teilgerahmt, S. 104 Smart Design R/P teilgerahmt, S. 109	
Doppelschwenktür	Smart Design 2P teilgerahmt, S. 88 Smart Design 2P XXL teilgerahmt, S. 89		
Falлтür	Smart Design S teilgerahmt S. 90	Smart Design S teilgerahmt + F teilgerahmt, S. 98	
	Smart Design S XXL teilgerahmt, S. 91	Smart Design A/S teilgerahmt, S. 108	
Schiebetür(en)	Smart Design C teilgerahmt, S. 92	Smart Design C teilgerahmt + F teilgerahmt, S. 100	
	Smart Design 3V teilgerahmt, S. 94	Smart Design A/C teilgerahmt, S. 106 Smart Design 3V teilgerahmt + F teilgerahmt, S. 102	
SMART DESIGN gerahmt			
Schwenktür	Smart Design P gerahmt, S. 110	Smart Design P gerahmt, S. 110 + Feste Seitenwand, S. 119	Smart Design P gerahmt, S. 110 + 2 x Feste Seitenwand, S. 119
Pendeltür	Smart Design 2P gerahmt, S. 112	Smart Design 2P gerahmt, S. 112 + Feste Seitenwand, S. 119	Smart Design 2P gerahmt, S. 112 + 2 x Feste Seitenwand, S. 119
Falлтür	Smart Design S gerahmt, S. 113	Smart Design S gerahmt, S. 113 + Feste Seitenwand, S. 115	Smart Design S gerahmt, S. 113 + 2 x Feste Seitenwand, S. 119
Schiebetür(en)	Smart Design C gerahmt, S. 114	Smart Design C gerahmt, S. 114 + Feste Seitenwand, S. 119	Smart Design C gerahmt, S. 114 + 2 x Feste Seitenwand, S. 119
		Smart Design A/C gerahmt, S. 116	
		Smart Design R/C gerahmt, S. 118	



Aus Nutzersicht

- Schlichtes Design: schlanke Profile, gradlinige Griffe, keine sichtbaren Schrauben
- Praktisch: Nach innen/außen öffnende Tür, optimal für geringe Platzverhältnisse
- Strapazierfähigkeit: Kalkschutzbehandeltes, gehärtetes Glas

Aus Monteursicht

- Weniger Zeitaufwand: Schnellere Montage, da werkseitig vormontierter Rahmen bis zu einer Größe von 120 cm, auf dem Glas vormontierte Laufrollen, kein Bohren der Aluminiumprofile
- Perfekte Feineinstellung: Einfacher Ausgleich durch Verstellbereich

A/P teilgerahmt

Pendeltüren für den Eckeinstieg



Smart Design A/P teilgerahmt - Profil weiß pulverbeschichtet - vertikale Streifen

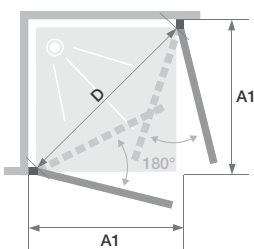
Eigenschaften

- Verchromtes oder pulverbeschichtetes (weiß oder schwarz) Aluminiumprofil mit Verschlusselementen
- Verstärkungsstange in Profilarbe (bei Modellen mit Festelement im Lieferumfang enthalten)
- Komplette Öffnung möglich dank Drehprofilen, Öffnungswinkel von 180 Grad nach innen und außen
- Bessere Abdichtung durch optionale Schwalleiste (im Lieferumfang enthalten)

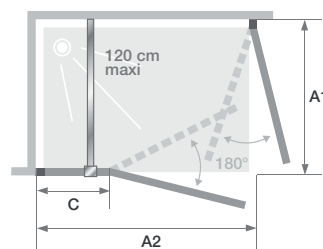
Abmessungen in cm		Größe 70	Größe 75	Größe 80	Größe 85	Größe 90	Größe 95	Größe 100
Breite (min./max.)	A1	67/68,5	72/73,5	77/78,5	82/83,5	87/88,5	92/93,5	97/98,5
Öffnung (bei 2 gleich großen Türen)	D	83	90	97	104	111	118	125
Gesamthöhe		200,5	200,5	200,5	200,5	200,5	200,5	200,5
Dicke des vertikalen Profils		4	4	4	4	4	4	4
Verstellbereich (an allen Seiten)		1,5	1,5	1,5	1,5	1,5	1,5	1,5

Abmessungen in cm		Größe 110	Größe 120	Größe 130	Größe 140	Größe 150	Größe 160	Größe 170	Größe 180
Breite (min./max.)	A2	107/108,5	117/118,5	127/128,5	137/138,5	147/148,5	157/158,5	167/168,5	177/178,5
Breite des Festelements	C	34,5	44,5	44,5	54,5	64,5	74,5	84,5	94,5
Öffnung (bei 2 gleich großen Türen)	D	96,5	96,5	-	-	-	-	-	-
Öffnung (mini)	D	-	-	97,5	97,5	97,5	97,5	97,5	97,5
Gesamthöhe (+ 2,5 cm der Verstärkungsstange)		200,5	200,5	200,5	200,5	200,5	200,5	200,5	200,5
Dicke des vertikalen Profils		4	4	4	4	4	4	4	4
Verstellbereich (an allen Seiten)		1,5	1,5	1,5	1,5	1,5	1,5	1,5	1,5

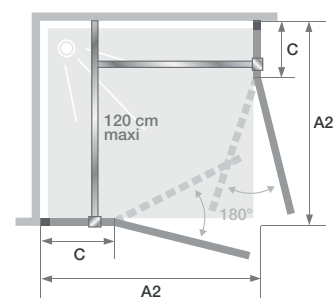
Info: Zur Gestaltung eines rechteckigen Duschbereichs können die Abmessungen kombiniert werden. In diesem Fall muss eine der beiden Türbreiten 67 - 119 cm betragen



Installation wahlweise links/rechts



Installation wahlweise links/rechts



Installation wahlweise links/rechts

Info: In diesem Fall muss eine der beiden Türbreiten 107 - 119 cm betragen



Smart Design A/P teilgerahmt - Profil schwarz pulverbeschichtet



Metallgriff innen/außen



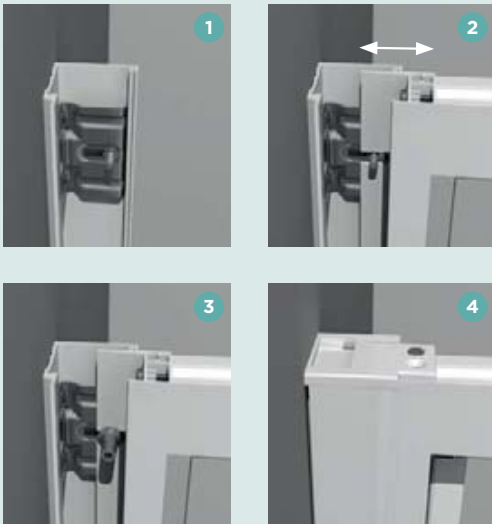
Metallgriff innen/außen

Info: Die Artikelnummern unten beziehen sich auf **jeweils auf eine Duschwand**. Zur Gestaltung eines rechteckigen Duschbereichs können die Abmessungen kombiniert werden. Bei einer Eckmontage sind bei der Bestellung unbedingt **2 Artikelnummern anzugeben**.

	Feste Seitenwand				
	Profil weiß pulverbeschichtet		Verchromtes Profil		Profil schwarz pulverbeschichtet
	Klarglas	Siebdruckglas	Klarglas	Siebdruckglas	Klarglas
70 cm	PA90170BTNE	PA90170BBVE	PA90170CTNE	PA90170CBVE	PA90170NTNE
75 cm	PA90171BTNE	PA90171BBVE	PA90171CTNE	PA90171CBVE	PA90171NTNE
80 cm	PA90172BTNE	PA90172BBVE	PA90172CTNE	PA90172CBVE	PA90172NTNE
85 cm	PA90173BTNE	PA90173BBVE	PA90173CTNE	PA90173CBVE	PA90173NTNE
90 cm	PA90174BTNE	PA90174BBVE	PA90174CTNE	PA90174CBVE	PA90174NTNE
95 cm	PA90175BTNE	PA90175BBVE	PA90175CTNE	PA90175CBVE	PA90175NTNE
100 cm	PA90176BTNE	PA90176BBVE	PA90176CTNE	PA90176CBVE	PA90176NTNE
110 cm	PA90180BTNE	PA90180BBVE	PA90180CTNE	PA90180CBVE	PA90180NTNE
120 cm	PA90181BTNE	PA90181BBVE	PA90181CTNE	PA90181CBVE	PA90181NTNE
130 cm	PA90182BTNE	PA90182BBVE	PA90182CTNE	PA90182CBVE	PA90182NTNE
140 cm	PA90183BTNE	PA90183BBVE	PA90183CTNE	PA90183CBVE	PA90183NTNE
150 cm	PA90184BTNE	PA90184BBVE	PA90184CTNE	PA90184CBVE	PA90184NTNE
160 cm	PA90185BTNE	PA90185BBVE	PA90185CTNE	PA90185CBVE	PA90185NTNE
170 cm	PA90186BTNE	PA90186BBVE	PA90186CTNE	PA90186CBVE	PA90186NTNE
180 cm	PA90187BTNE	PA90187BBVE	PA90187CTNE	PA90187CBVE	PA90187NTNE

SMART DESIGN

Einfache Montage der Duschwände



- 1 Profile an die Wände schrauben
- 2 Tür gegen die Profile drücken und Duschwand ausrichten
- 3 Muttern aufschrauben
- 4 Abschlussprofile einclippen und Verschlusselemente aufschrauben

Verstellbereich

Die Befestigungsschrauben an den Wandprofilen lassen sich verschieben – je nachdem, wieviel Ausgleich benötigt wird.



Montage und Einstellung Smart Solo/Duo

Sobald das Profil mit der Wand verschraubt ist, das Glas einschieben und die Dichtungen einsetzen, die gleichzeitig auch zur Verriegelung dienen. Eine einfache und schnelle Montage wird gewährleistet.



Vormontage der Laufrollen

An den Schiebetüren werden werkseitig Rollensätze vormontiert. Dadurch kann bei der Montage der Zeitaufwand deutlich reduziert werden. Nun müssen nur noch die Abschlussbeschläge angebracht werden.

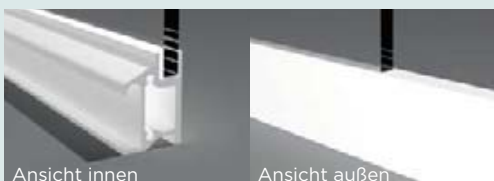


Der Fokus liegt auf dem Design

Das ist Smart Design: schlanke Profile, formschöne und ergonomische Türgriffe, neue Optik mit schwarz pulverbeschichteten Abschlussprofilen, modernes Siebdruckverfahren. Aber das ist noch nicht alles: Auf die Profile abgestimmte Drehgelenke, Griffe, Scharniere und Laufrollen bilden ein harmonisches Ganzes.



Bei den Schiebetüren wurden die Profile so gefertigt, dass das Glas der Festelemente darin integriert ist. Kein Kleben, Befestigung über eine Fuge (bei Abmessungen ≥ 130 cm).



Bei Duschwänden mit EckEinstieg sind die waagrecht Profile in einem Winkel von 45 Grad geschnitten, wodurch eine kleinere, ästhetisch ansprechendere Ausführung möglich wird.



Montage der Profile für die Produktlinie Smart Design

Die Reinigung ist einfach

Bei den Schiebetürmodellen haben unsere Ingenieure darauf geachtet, dass sich die Glasflächen möglichst nicht überschneiden, so dass die Türen im unteren Bereich nicht ausgehängt werden müssen. Das bedeutet eine tägliche Zeitersparnis!



Dichtes Schließen der Türen

Die Dichtungs- und Magnetprofile sind im Profil integriert um ein besonders dichtes Schließen der Türen zu gewährleisten. Außerdem wird die Reinigung und Wartung vereinfacht.

