

SMART DESIGN



Gehärtetes Glas 6 mm



Höhe 200 cm



Express-Montage



Kalkschutzbehandlung






Leichter Einstieg

Ausführungen

- Gerahmt oder teilgerahmt
- 3 Glasoberflächen (je nach Modell):
 - Klarglas **2**
 - Siebdruckglas vertikale Streifen **1**
 - Siebdruckglas Cosmos **4**
- 3 Profiloberflächen (je nach Modell):
 - Aluminium weiß **1**
 - Aluminium verchromt **2**
 - Aluminium schwarz pulverbeschichtet **3**
- Verschlusselemente für perfektes Finish
- Auf die Profile abgestimmte Griffe



Konfigurationen

	 Nischenausführung	 Eckausführung	 Wandausführung
SMART DESIGN teilgerahmt			
Offene Ausführung	Smart Design Solo - Solo Nordic - Solo Factory - Solo P - Solo S, S. 74 - 78 - 80 - 82 - 83		Smart Design Solo, S. 74
Offene Ausführung mit Schwenkflügel	Smart Design Duo, S. 81		
Schwenktür	Smart Design P teilgerahmt, S. 84	Smart Design P teilgerahmt + F teilgerahmt, S. 96	
	Smart Design Zentraltür teilgerahmt, S. 86	Smart Design A/P teilgerahmt, S. 104 Smart Design R/P teilgerahmt, S. 109	
Doppelschwenktür	Smart Design 2P teilgerahmt, S. 88 Smart Design 2P XXL teilgerahmt, S. 89		
Falttür	Smart Design S teilgerahmt S. 90	Smart Design S teilgerahmt + F teilgerahmt, S. 98	
	Smart Design S XXL teilgerahmt, S. 91	Smart Design A/S teilgerahmt, S. 108	
Schiebetür(en)	Smart Design C teilgerahmt, S. 92	Smart Design C teilgerahmt + F teilgerahmt, S. 100	
	Smart Design 3V teilgerahmt, S. 94	Smart Design A/C teilgerahmt, S. 106 Smart Design 3V teilgerahmt + F teilgerahmt, S. 102	
SMART DESIGN gerahmt			
Schwenktür	Smart Design P gerahmt, S. 110	Smart Design P gerahmt, S. 110 + Feste Seitenwand, S. 119	Smart Design P gerahmt, S. 110 + 2 x Feste Seitenwand, S. 119
Pendeltür	Smart Design 2P gerahmt, S. 112	Smart Design 2P gerahmt, S. 112 + Feste Seitenwand, S. 119	Smart Design 2P gerahmt, S. 112 + 2 x Feste Seitenwand, S. 119
Falttür	Smart Design S gerahmt, S. 113	Smart Design S gerahmt, S. 113 + Feste Seitenwand, S. 115	Smart Design S gerahmt, S. 113 + 2 x Feste Seitenwand, S. 119
Schiebetür(en)	Smart Design C gerahmt, S. 114	Smart Design C gerahmt, S. 114 + Feste Seitenwand, S. 119	Smart Design C gerahmt, S. 114 + 2 x Feste Seitenwand, S. 119
		Smart Design A/C gerahmt, S. 116	
		Smart Design R/C gerahmt, S. 118	



Aus Nutzersicht

- Schlichtes Design: schlanke Profile, gradlinige Griffe, keine sichtbaren Schrauben
- Praktisch: Nach innen/außen öffnende Tür, optimal für geringe Platzverhältnisse
- Strapazierfähigkeit: Kalkschutzbehandeltes, gehärtetes Glas

Aus Monteursicht

- Weniger Zeitaufwand: Schnellere Montage, da werkseitig vormontierter Rahmen bis zu einer Größe von 120 cm, auf dem Glas vormontierte Laufrollen, kein Bohren der Aluminiumprofile
- Perfekte Feineinstellung: Einfacher Ausgleich durch Verstellbereich

C gerahmt

Schiebetür mit Festelement



Nischenausführung



Eckausführung
(mit 1 Seitenwand,
siehe S. 119)



Glas 6 mm



Kalkschutzbehandlung



Höhe
200 cm



Express-Montage

Wandausführung
(mit 2 Seitenwänden,
siehe S. 119)

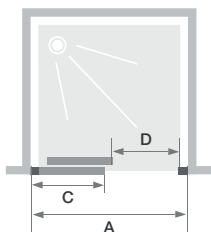
Eigenschaften

- Weiß pulverbeschichtetes oder verchromtes Aluminiumprofil mit Verschlusselementen
- Schnelle Montage: Vormontierte Rollsätze
- Einfache Reinigung: Kein Überschneiden der Tür am Festelement, bei Bedarf kann die Tür im unteren Bereich ausgehängt werden
- Eck- oder U-Kabine mit der Duschwand Smart Design Feste Seitenwand (siehe S. 119)



Smart Design C - verchromtes Profil

Abmessungen in cm		Größe 90	Größe 95	Größe 100	Größe 110	Größe 120	Größe 130	Größe 140	Größe 150	Größe 160	Größe 170	Größe 180
Breite (min./max.)	A	87/90	92/95	97/100	107/110	117/120	127/130	137/140	147/150	157/160	167/170	177/180
Breite (min./max.) bei Eckausführung mit 1 Seitenwand	A	87/88,5	92/93,5	97/98,5	107/108,5	117/118,5	127/128,5	137/138,5	147/148,5	157/158,5	167/168,5	177/178,5
Breite (min./max.) bei Wandausführung mit 2 Seitenwänden	A	87,5/90	92,5/95	97,5/100	107,5/110	117,5/120	127,5/130	137,5/140	147,5/150	157,5/160	167,5/170	177,5/180
Breite des Festelements	C	40,8	43,3	45,8	50,8	55,8	60,8	65,8	70,8	75,8	80,8	85,8
Öffnung	D	34,5	37	39,5	44,5	49,5	54,5	59,5	64,5	69,5	74,5	79,5
Gesamthöhe		200,5	200,5	200,5	200,5	200,5	200,5	200,5	200,5	200,5	200,5	200,5
Dicke des vertikalen Profils		4	4	4	4	4	4	4	4	4	4	4
Dicke des horizontalen Profils		2,4	2,4	2,4	2,4	2,4	2,4	2,4	2,4	2,4	2,4	2,4
Verstellbereich (an allen Seiten)		1,5	1,5	1,5	1,5	1,5	1,5	1,5	1,5	1,5	1,5	1,5



Installation wahlweise links/rechts



Smart Design C - Profil weiß pulverbeschichtet - Siebdruckglas



Kein Überstand der Glasflächen zur leichten Reinigung

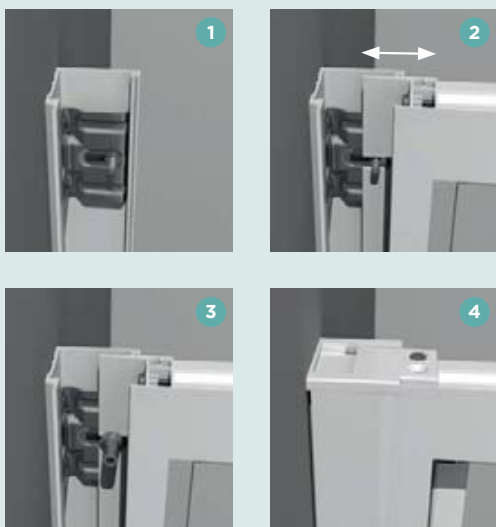


Metallgriff innen/außen

	Profil weiß pulverbeschichtet		Verchromtes Profil	
	Klarglas	Vertikale Streifen	Klarglas	Vertikale Streifen
90 cm	PA90240BTNE	PA90240BBVE	PA90240CTNE	PA90240CBVE
95 cm	PA90241BTNE	PA90241BBVE	PA90241CTNE	PA90241CBVE
100 cm	PA90242BTNE	PA90242BBVE	PA90242CTNE	PA90242CBVE
110 cm	PA90243BTNE	PA90243BBVE	PA90243CTNE	PA90243CBVE
120 cm	PA90244BTNE	PA90244BBVE	PA90244CTNE	PA90244CBVE
130 cm	PA90250BTNE	PA90250BBVE	PA90250CTNE	PA90250CBVE
140 cm	PA90251BTNE	PA90251BBVE	PA90251CTNE	PA90251CBVE
150 cm	PA90252BTNE	PA90252BBVE	PA90252CTNE	PA90252CBVE
160 cm	PA90253BTNE	PA90253BBVE	PA90253CTNE	PA90253CBVE
170 cm	PA90254BTNE	PA90254BBVE	PA90254CTNE	PA90254CBVE
180 cm	PA90255BTNE	PA90255BBVE	PA90255CTNE	PA90255CBVE

SMART DESIGN

Einfache Montage der Duschwände



- 1 Profile an die Wände schrauben
- 2 Tür gegen die Profile drücken und Duschwand ausrichten
- 3 Muttern aufschrauben
- 4 Abschlussprofile einclippen und Verschlusselemente aufschrauben

Verstellbereich

Die Befestigungsschrauben an den Wandprofilen lassen sich verschieben – je nachdem, wieviel Ausgleich benötigt wird.



Montage und Einstellung Smart Solo/Duo

Sobald das Profil mit der Wand verschraubt ist, das Glas einschieben und die Dichtungen einsetzen, die gleichzeitig auch zur Verriegelung dienen. Eine einfache und schnelle Montage wird gewährleistet.



Vormontage der Laufrollen

An den Schiebetüren werden werkseitig Rollensätze vormontiert. Dadurch kann bei der Montage der Zeitaufwand deutlich reduziert werden. Nun müssen nur noch die Abschlussbeschläge angebracht werden.

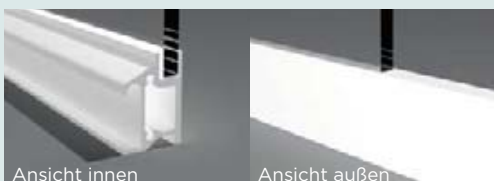


Der Fokus liegt auf dem Design

Das ist Smart Design: schlanke Profile, formschöne und ergonomische Türgriffe, neue Optik mit schwarz pulverbeschichteten Abschlussprofilen, modernes Siebdruckverfahren. Aber das ist noch nicht alles: Auf die Profile abgestimmte Drehgelenke, Griffe, Scharniere und Laufrollen bilden ein harmonisches Ganzes.



Bei den Schiebetüren wurden die Profile so gefertigt, dass das Glas der Festelemente darin integriert ist. Kein Kleben, Befestigung über eine Fuge (bei Abmessungen ≥ 130 cm).



Bei Duschwänden mit EckEinstieg sind die waagrecht Profile in einem Winkel von 45 Grad geschnitten, wodurch eine kleinere, ästhetisch ansprechendere Ausführung möglich wird.



Montage der Profile für die Produktlinie Smart Design

Die Reinigung ist einfach

Bei den Schiebetürmodellen haben unsere Ingenieure darauf geachtet, dass sich die Glasflächen möglichst nicht überschneiden, so dass die Türen im unteren Bereich nicht ausgehängt werden müssen. Das bedeutet eine tägliche Zeitersparnis!



Dichtes Schließen der Türen

Die Dichtungs- und Magnetprofile sind im Profil integriert um ein besonders dichtes Schließen der Türen zu gewährleisten. Außerdem wird die Reinigung und Wartung vereinfacht.

