

# SMART DESIGN



Gehärtetes Glas 6 mm



Höhe 200 cm



Express-Montage



Kalkschutzbehandlung






Leichter Einstieg

## Ausführungen

- Gerahmt oder teilgerahmt
- 3 Glasoberflächen (je nach Modell):
  - Klarglas **2**
  - Siebdruckglas vertikale Streifen **1**
  - Siebdruckglas Cosmos **4**
- 3 Profiloberflächen (je nach Modell):
  - Aluminium weiß **1**
  - Aluminium verchromt **2**
  - Aluminium schwarz pulverbeschichtet **3**
- Verschlusselemente für perfektes Finish
- Auf die Profile abgestimmte Griffe



## Konfigurationen

	 Nischenausführung	 Eckausführung	 Wandausführung
<b>SMART DESIGN teilgerahmt</b>			
Offene Ausführung	Smart Design Solo - Solo Nordic - Solo Factory - Solo P - Solo S, S. 74 - 78 - 80 - 82 - 83		Smart Design Solo, S. 74
Offene Ausführung mit Schwenkflügel	Smart Design Duo, S. 81		
Schwenktür	Smart Design P teilgerahmt, S. 84	Smart Design P teilgerahmt + F teilgerahmt, S. 96	
	Smart Design Zentraltür teilgerahmt, S. 86	Smart Design A/P teilgerahmt, S. 104 Smart Design R/P teilgerahmt, S. 109	
Doppelschwenktür	Smart Design 2P teilgerahmt, S. 88 Smart Design 2P XXL teilgerahmt, S. 89		
Falttür	Smart Design S teilgerahmt S. 90	Smart Design S teilgerahmt + F teilgerahmt, S. 98	
	Smart Design S XXL teilgerahmt, S. 91	Smart Design A/S teilgerahmt, S. 108	
Schiebetür(en)	Smart Design C teilgerahmt, S. 92	Smart Design C teilgerahmt + F teilgerahmt, S. 100	
	Smart Design 3V teilgerahmt, S. 94	Smart Design A/C teilgerahmt, S. 106 Smart Design 3V teilgerahmt + F teilgerahmt, S. 102	
<b>SMART DESIGN gerahmt</b>			
Schwenktür	Smart Design P gerahmt, S. 110	Smart Design P gerahmt, S. 110 + Feste Seitenwand, S. 119	Smart Design P gerahmt, S. 110 + 2 x Feste Seitenwand, S. 119
Pendeltür	Smart Design 2P gerahmt, S. 112	Smart Design 2P gerahmt, S. 112 + Feste Seitenwand, S. 119	Smart Design 2P gerahmt, S. 112 + 2 x Feste Seitenwand, S. 119
Falttür	Smart Design S gerahmt, S. 113	Smart Design S gerahmt, S. 113 + Feste Seitenwand, S. 115	Smart Design S gerahmt, S. 113 + 2 x Feste Seitenwand, S. 119
Schiebetür(en)	Smart Design C gerahmt, S. 114	Smart Design C gerahmt, S. 114 + Feste Seitenwand, S. 119	Smart Design C gerahmt, S. 114 + 2 x Feste Seitenwand, S. 119
		Smart Design A/C gerahmt, S. 116 Smart Design R/C gerahmt, S. 118	



### Aus Nutzersicht

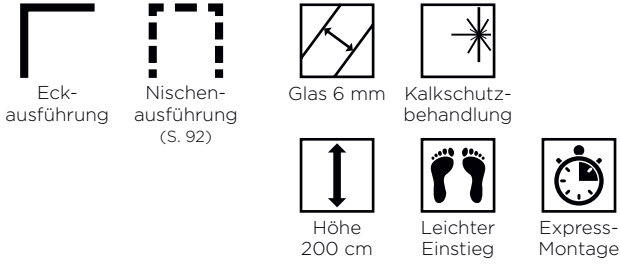
- Schlichtes Design: schlanke Profile, gradlinige Griffe, keine sichtbaren Schrauben
- Praktisch: Nach innen/außen öffnende Tür, optimal für geringe Platzverhältnisse
- Strapazierfähigkeit: Kalkschutzbehandeltes, gehärtetes Glas

### Aus Monteursicht

- Weniger Zeitaufwand: Schnellere Montage, da werkseitig vormontierter Rahmen bis zu einer Größe von 120 cm, auf dem Glas vormontierte Laufrollen, kein Bohren der Aluminiumprofile
- Perfekte Feineinstellung: Einfacher Ausgleich durch Verstellbereich

## C teilgerahmt + F teilgerahmt

Schiebetür mit Festelement + feste Seitenwand für die Eckmontage



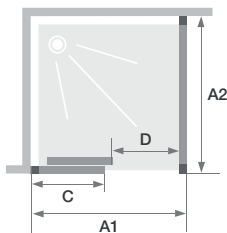
### Eigenschaften

- Verchromtes oder pulverbeschichtetes (weiß oder schwarz) Aluminiumprofil mit Verschlusselementen
- Einfache Reinigung: Kein Überschneiden der Tür am Festelement, bei Bedarf kann die Tür im unteren Bereich ausgehängt werden
- Bessere Abdichtung durch optionale Schwallleiste (im Lieferumfang enthalten)

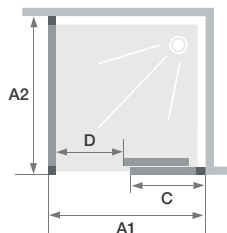
Smart Design C teilgerahmt + F teilgerahmt - Feste Seitenwand links - Profil schwarz pulverbeschichtet

Abmessungen in cm		Tür										
		Größe 90	Größe 95	Größe 100	Größe 110	Größe 120	Größe 130	Größe 140	Größe 150	Größe 160	Größe 170	Größe 180
Breite (min./max.)	A1	87/88,5	92/93,5	97/98,5	107/108,5	117/118,5	127/128,5	137/138,5	147/148,5	157/158,5	167/168,5	177/178,5
Breite des Festelements	C	40,8	43,3	45,8	50,8	55,8	60,8	65,8	70,8	75,8	80,8	85,8
Öffnung	D	34,5	37	39,5	44,5	49,5	54,5	59,5	64,5	69,5	74,5	79,5
Gesamthöhe		200,5	200,5	200,5	200,5	200,5	200,5	200,5	200,5	200,5	200,5	200,5
Dicke des vertikalen Profils		4	4	4	4	4	4	4	4	4	4	4
Dicke des horizontalen Profils		2,4	2,4	2,4	2,4	2,4	2,4	2,4	2,4	2,4	2,4	2,4
Verstellbereich (an einer Seite)		1,5	1,5	1,5	1,5	1,5	1,5	1,5	1,5	1,5	1,5	1,5

Abmessungen in cm		Feste Seitenwand									
		Größe 70	Größe 75	Größe 80	Größe 85	Größe 90	Größe 95	Größe 100	Größe 110	Größe 120	
Breite (min./max.)	A2	67/68,5	72/73,5	77/78,5	82/83,5	87/88,5	92/93,5	97/98,5	107/108,5	117/118,5	
Gesamthöhe		200,5	200,5	200,5	200,5	200,5	200,5	200,5	200,5	200,5	
Dicke des vertikalen Profils		4	4	4	4	4	4	4	4	4	
Verstellbereich (an einer Seite)		1,5	1,5	1,5	1,5	1,5	1,5	1,5	1,5	1,5	



Festelement links, Öffnung rechts



Festelement rechts, Öffnung links

**Info:** Bei teilgerahmter Ausführung ist die Bodendichtleiste im Lieferumfang enthalten.



Kein Überstand der Glasflächen zur leichten Reinigung



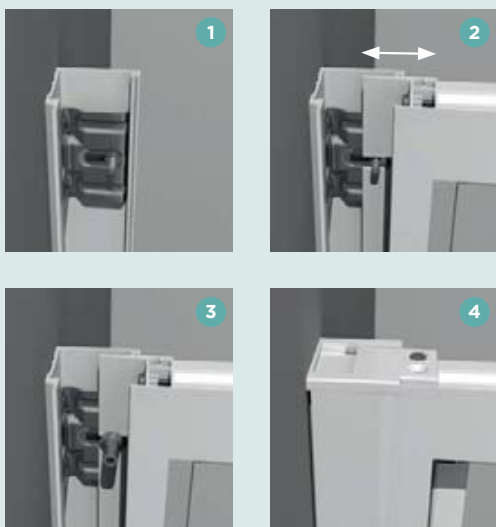
Metallgriff innen/außen

Smart Design C teilgerahmt + F teilgerahmt - Feste Seitenwand rechts - verchromtes Profil - vertikale Streifen

	Tür				
	Profil weiß pulverbeschichtet		Verchromtes Profil		Profil schwarz pulverbeschichtet
Festelement links, Öffnung rechts	Klarglas	Vertikale Streifen	Klarglas	Vertikale Streifen	Klarglas
70 cm	PA90110BTNEG	PA90110BBVEG	PA90110CTNEG	PA90110CBVEG	PA90110NTNEG
75 cm	PA90111BTNEG	PA90111BBVEG	PA90111CTNEG	PA90111CBVEG	PA90111NTNEG
80 cm	PA90112BTNEG	PA90112BBVEG	PA90112CTNEG	PA90112CBVEG	PA90112NTNEG
85 cm	PA90113BTNEG	PA90113BBVEG	PA90113CTNEG	PA90113CBVEG	PA90113NTNEG
90 cm	PA90114BTNEG	PA90114BBVEG	PA90114CTNEG	PA90114CBVEG	PA90114NTNEG
95 cm	PA90120BTNEG	PA90120BBVEG	PA90120CTNEG	PA90120CBVEG	PA90120NTNEG
100 cm	PA90121BTNEG	PA90121BBVEG	PA90121CTNEG	PA90121CBVEG	PA90121NTNEG
110 cm	PA90122BTNEG	PA90122BBVEG	PA90122CTNEG	PA90122CBVEG	PA90122NTNEG
120 cm	PA90123BTNEG	PA90123BBVEG	PA90123CTNEG	PA90123CBVEG	PA90123NTNEG
130 cm	PA90124BTNEG	PA90124BBVEG	PA90124CTNEG	PA90124CBVEG	PA90124NTNEG
140 cm	PA90125BTNEG	PA90125BBVEG	PA90125CTNEG	PA90125CBVEG	PA90125NTNEG
Festelement rechts, Öffnung links	Klarglas	Vertikale Streifen	Klarglas	Vertikale Streifen	Klarglas
90 cm	PA90110BTNED	PA90110BBVED	PA90110CTNED	PA90110CBVED	PA90110NTNED
95 cm	PA90111BTNED	PA90111BBVED	PA90111CTNED	PA90111CBVED	PA90111NTNED
100 cm	PA90112BTNED	PA90112BBVED	PA90112CTNED	PA90112CBVED	PA90112NTNED
110 cm	PA90113BTNED	PA90113BBVED	PA90113CTNED	PA90113CBVED	PA90113NTNED
120 cm	PA90114BTNED	PA90114BBVED	PA90114CTNED	PA90114CBVED	PA90114NTNED
130 cm	PA90120BTNED	PA90120BBVED	PA90120CTNED	PA90120CBVED	PA90120NTNED
140 cm	PA90121BTNED	PA90121BBVED	PA90121CTNED	PA90121CBVED	PA90121NTNED
150 cm	PA90122BTNED	PA90122BBVED	PA90122CTNED	PA90122CBVED	PA90122NTNED
160 cm	PA90123BTNED	PA90123BBVED	PA90123CTNED	PA90123CBVED	PA90123NTNED
170 cm	PA90124BTNED	PA90124BBVED	PA90124CTNED	PA90124CBVED	PA90124NTNED
180 cm	PA90125BTNED	PA90125BBVED	PA90125CTNED	PA90125CBVED	PA90125NTNED
	Feste Seitenwand				
	Profil weiß pulverbeschichtet		Verchromtes Profil		Profil schwarz pulverbeschichtet
	Klarglas	Vertikale Streifen	Klarglas	Vertikale Streifen	Klarglas
70 cm	PA90290BTNE	PA90290BBVE	PA90290CTNE	PA90290CBVE	PA90290NTNE
75 cm	PA90291BTNE	PA90291BBVE	PA90291CTNE	PA90291CBVE	PA90291NTNE
80 cm	PA90292BTNE	PA90292BBVE	PA90292CTNE	PA90292CBVE	PA90292NTNE
85 cm	PA90293BTNE	PA90293BBVE	PA90293CTNE	PA90293CBVE	PA90293NTNE
90 cm	PA90294BTNE	PA90294BBVE	PA90294CTNE	PA90294CBVE	PA90294NTNE
95 cm	PA90295BTNE	PA90295BBVE	PA90295CTNE	PA90295CBVE	PA90295NTNE
100 cm	PA90296BTNE	PA90296BBVE	PA90296CTNE	PA90296CBVE	PA90296NTNE
110 cm	PA90297BTNE	PA90297BBVE	PA90297CTNE	PA90297CBVE	PA90297NTNE
120 cm	PA90298BTNE	PA90298BBVE	PA90298CTNE	PA90298CBVE	PA90298NTNE

# SMART DESIGN

## Einfache Montage der Duschwände



- 1 Profile an die Wände schrauben
- 2 Tür gegen die Profile drücken und Duschwand ausrichten
- 3 Muttern aufschrauben
- 4 Abschlussprofile einclippen und Verschlusselemente aufschrauben

## Verstellbereich

Die Befestigungsschrauben an den Wandprofilen lassen sich verschieben – je nachdem, wieviel Ausgleich benötigt wird.



## Montage und Einstellung Smart Solo/Duo

Sobald das Profil mit der Wand verschraubt ist, das Glas einschieben und die Dichtungen einsetzen, die gleichzeitig auch zur Verriegelung dienen. Eine einfache und schnelle Montage wird gewährleistet.



## Vormontage der Laufrollen

An den Schiebetüren werden werkseitig Rollensätze vormontiert. Dadurch kann bei der Montage der Zeitaufwand deutlich reduziert werden. Nun müssen nur noch die Abschlussbeschläge angebracht werden.

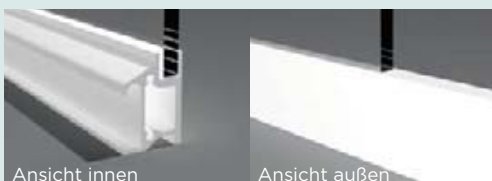


## Der Fokus liegt auf dem Design

Das ist Smart Design: schlanke Profile, formschöne und ergonomische Türgriffe, neue Optik mit schwarz pulverbeschichteten Abschlussprofilen, modernes Siebdruckverfahren. Aber das ist noch nicht alles: Auf die Profile abgestimmte Drehgelenke, Griffe, Scharniere und Laufrollen bilden ein harmonisches Ganzes.



Bei den Schiebetüren wurden die Profile so gefertigt, dass das Glas der Festelemente darin integriert ist. Kein Kleben, Befestigung über eine Fuge (bei Abmessungen  $\geq 130$  cm).



Bei Duschwänden mit EckEinstieg sind die waagrecht Profile in einem Winkel von 45 Grad geschnitten, wodurch eine kleinere, ästhetisch ansprechendere Ausführung möglich wird.



Montage der Profile für die Produktlinie Smart Design

## Die Reinigung ist einfach

Bei den Schiebetürmodellen haben unsere Ingenieure darauf geachtet, dass sich die Glasflächen möglichst nicht überschneiden, so dass die Türen im unteren Bereich nicht ausgehängt werden müssen. Das bedeutet eine tägliche Zeitersparnis!



## Dichtes Schließen der Türen

Die Dichtungs- und Magnetprofile sind im Profil integriert um ein besonders dichtes Schließen der Türen zu gewährleisten. Außerdem wird die Reinigung und Wartung vereinfacht.

