

# SMART DESIGN



Gehärtetes Glas 6 mm



Höhe 200 cm



Express-Montage



Kalkschutzbehandlung






Leichter Einstieg

## Ausführungen

- Gerahmt oder teilgerahmt
- 3 Glasoberflächen (je nach Modell):
  - Klarglas **2**
  - Siebdruckglas vertikale Streifen **1**
  - Siebdruckglas Cosmos **4**
- 3 Profilloberflächen (je nach Modell):
  - Aluminium weiß **1**
  - Aluminium verchromt **2**
  - Aluminium schwarz pulverbeschichtet **3**
- Verschlusselemente für perfektes Finish
- Auf die Profile abgestimmte Griffe



## Konfigurationen

	 Nischenausführung	 Eckausführung	 Wandausführung
<b>SMART DESIGN teilgerahmt</b>			
Offene Ausführung	Smart Design Solo - Solo Nordic - Solo Factory - Solo P - Solo S, S. 74 - 78 - 80 - 82 - 83		Smart Design Solo, S. 74
Offene Ausführung mit Schwenkflügel	Smart Design Duo, S. 81		
Schwenktür	Smart Design P teilgerahmt, S. 84	Smart Design P teilgerahmt + F teilgerahmt, S. 96	
	Smart Design Zentraltür teilgerahmt, S. 86	Smart Design A/P teilgerahmt, S. 104 Smart Design R/P teilgerahmt, S. 109	
Doppelschwenktür	Smart Design 2P teilgerahmt, S. 88 Smart Design 2P XXL teilgerahmt, S. 89		
Falttür	Smart Design S teilgerahmt S. 90	Smart Design S teilgerahmt + F teilgerahmt, S. 98	
	Smart Design S XXL teilgerahmt, S. 91	Smart Design A/S teilgerahmt, S. 108	
Schiebetür(en)	Smart Design C teilgerahmt, S. 92	Smart Design C teilgerahmt + F teilgerahmt, S. 100	
	Smart Design 3V teilgerahmt, S. 94	Smart Design A/C teilgerahmt, S. 106 Smart Design 3V teilgerahmt + F teilgerahmt, S. 102	
<b>SMART DESIGN gerahmt</b>			
Schwenktür	Smart Design P gerahmt, S. 110	Smart Design P gerahmt, S. 110 + Feste Seitenwand, S. 119	Smart Design P gerahmt, S. 110 + 2 x Feste Seitenwand, S. 119
Pendeltür	Smart Design 2P gerahmt, S. 112	Smart Design 2P gerahmt, S. 112 + Feste Seitenwand, S. 119	Smart Design 2P gerahmt, S. 112 + 2 x Feste Seitenwand, S. 119
Falttür	Smart Design S gerahmt, S. 113	Smart Design S gerahmt, S. 113 + Feste Seitenwand, S. 115	Smart Design S gerahmt, S. 113 + 2 x Feste Seitenwand, S. 119
Schiebetür(en)	Smart Design C gerahmt, S. 114	Smart Design C gerahmt, S. 114 + Feste Seitenwand, S. 119	Smart Design C gerahmt, S. 114 + 2 x Feste Seitenwand, S. 119
		Smart Design A/C gerahmt, S. 116 Smart Design R/C gerahmt, S. 118	



### Aus Nutzersicht

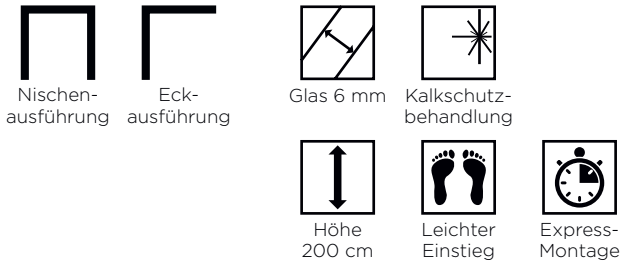
- Schlichtes Design: schlanke Profile, gradlinige Griffe, keine sichtbaren Schrauben
- Praktisch: Nach innen/außen öffnende Tür, optimal für geringe Platzverhältnisse
- Strapazierfähigkeit: Kalkschutzbehandeltes, gehärtetes Glas

### Aus Monteursicht

- Weniger Zeitaufwand: Schnellere Montage, da werkseitig vormontierter Rahmen bis zu einer Größe von 120 cm, auf dem Glas vormontierte Laufrollen, kein Bohren der Aluminiumprofile
- Perfekte Feineinstellung: Einfacher Ausgleich durch Verstellbereich

## DUO

Walk-in Duschwand für den offenen Duschbereich mit 180 Grad Schwenkflügel

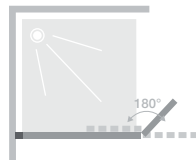
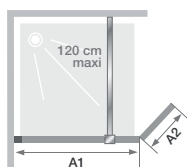


Smart Design Duo - Profil Schwarz pulverbeschichtet

### Eigenschaften

- Verchromtes oder pulverbeschichtetes (weiß oder schwarz) Aluminiumprofil mit Verschlusselement
- Auf das Profil abgestimmte Verstärkungsstange aus Edelstahl
- Drehprofil für vollständiges Öffnen oder Einklappen nach innen
- Drehprofil mit Rasterfunktion
- Glasflügel als Spritzschutz um 180 Grad schwenkbar, immer in transparenter Ausführung

Abmessungen in cm		Größe 70	Größe 80	Größe 90	Größe 100	Größe 110	Größe 120	Größe 130	Größe 140
Breite (min./max.)	A1	67/68,5	77/78,5	87/88,5	97/98,5	107/108,5	117/118,5	127/128,5	137/138,5
Breite	A2	36	36	36	36	36	36	36	36
Gesamthöhe (+ 2,5 cm der Verstärkungsstange)		198,3	198,3	198,3	198,3	198,3	198,3	198,3	198,3
Dicke des vertikalen Profils		1,4	1,4	1,4	1,4	1,4	1,4	1,4	1,4
Verstellbereich		1,5	1,5	1,5	1,5	1,5	1,5	1,5	1,5



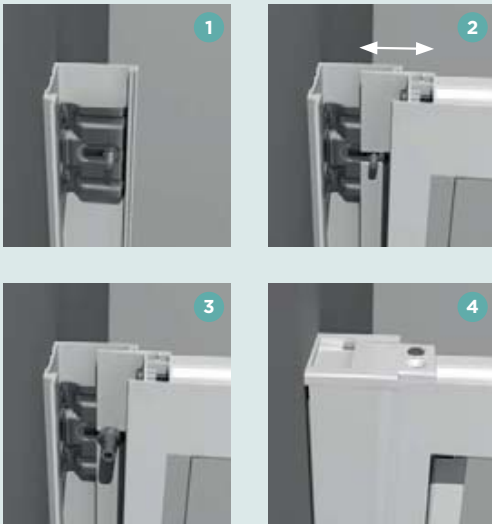
Schwenkbarer Spritzschutz um 180° drehbar

Installation wahlweise links/rechts

	Profil weiß pulverbeschichtet		Verchromtes Profil		Profil schwarz pulverbeschichtet
	Klarglas	Vertikale Streifen	Klarglas	Vertikale Streifen	Klarglas
70 + 35 cm	PA9030BTNE	PA9030BBVE	PA9030CTNE	PA9030CBVE	PA9030NTNE
80 + 35 cm	PA9031BTNE	PA9031BBVE	PA9031CTNE	PA9031CBVE	PA9031NTNE
90 + 35 cm	PA9032BTNE	PA9032BBVE	PA9032CTNE	PA9032CBVE	PA9032NTNE
100 + 35 cm	PA9033BTNE	PA9033BBVE	PA9033CTNE	PA9033CBVE	PA9033NTNE
110 + 35 cm	PA9034BTNE	PA9034BBVE	PA9034CTNE	PA9034CBVE	PA9034NTNE
120 + 35 cm	PA9035BTNE	PA9035BBVE	PA9035CTNE	PA9035CBVE	PA9035NTNE
130 + 35 cm	PA9036BTNE	PA9036BBVE	PA9036CTNE	PA9036CBVE	PA9036NTNE
140 + 35 cm	PA9037BTNE	PA9037BBVE	PA9037CTNE	PA9037CBVE	PA9037NTNE

# SMART DESIGN

## Einfache Montage der Duschwände



- 1 Profile an die Wände schrauben
- 2 Tür gegen die Profile drücken und Duschwand ausrichten
- 3 Muttern aufschrauben
- 4 Abschlussprofile einclippen und Verschlusselemente aufschrauben

## Verstellbereich

Die Befestigungsschrauben an den Wandprofilen lassen sich verschieben – je nachdem, wieviel Ausgleich benötigt wird.



## Montage und Einstellung Smart Solo/Duo

Sobald das Profil mit der Wand verschraubt ist, das Glas einschieben und die Dichtungen einsetzen, die gleichzeitig auch zur Verriegelung dienen. Eine einfache und schnelle Montage wird gewährleistet.



## Vormontage der Laufrollen

An den Schiebetüren werden werkseitig Rollensätze vormontiert. Dadurch kann bei der Montage der Zeitaufwand deutlich reduziert werden. Nun müssen nur noch die Abschlussbeschläge angebracht werden.

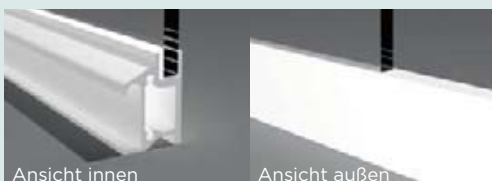


## Der Fokus liegt auf dem Design

Das ist Smart Design: schlanke Profile, formschöne und ergonomische Türgriffe, neue Optik mit schwarz pulverbeschichteten Abschlussprofilen, modernes Siebdruckverfahren. Aber das ist noch nicht alles: Auf die Profile abgestimmte Drehgelenke, Griffe, Scharniere und Laufrollen bilden ein harmonisches Ganzes.



Bei den Schiebetüren wurden die Profile so gefertigt, dass das Glas der Festelemente darin integriert ist. Kein Kleben, Befestigung über eine Fuge (bei Abmessungen  $\geq 130$  cm).



Bei Duschwänden mit EckEinstieg sind die waagrecht Profile in einem Winkel von 45 Grad geschnitten, wodurch eine kleinere, ästhetisch ansprechendere Ausführung möglich wird.



Montage der Profile für die Produktlinie Smart Design

## Die Reinigung ist einfach

Bei den Schiebetürmodellen haben unsere Ingenieure darauf geachtet, dass sich die Glasflächen möglichst nicht überschneiden, so dass die Türen im unteren Bereich nicht ausgehängt werden müssen. Das bedeutet eine tägliche Zeitersparnis!



## Dichtes Schließen der Türen

Die Dichtungs- und Magnetprofile sind im Profil integriert um ein besonders dichtes Schließen der Türen zu gewährleisten. Außerdem wird die Reinigung und Wartung vereinfacht.

