

# SMART DESIGN



Gehärtetes Glas 6 mm



Höhe 200 cm



Express-Montage



Kalkschutzbehandlung






Leichter Einstieg

## Ausführungen

- Gerahmt oder teilgerahmt
- 3 Glasoberflächen (je nach Modell):
  - Klarglas **2**
  - Siebdruckglas vertikale Streifen **1**
  - Siebdruckglas Cosmos **4**
- 3 Profiloberflächen (je nach Modell):
  - Aluminium weiß **1**
  - Aluminium verchromt **2**
  - Aluminium schwarz pulverbeschichtet **3**
- Verschlusselemente für perfektes Finish
- Auf die Profile abgestimmte Griffe



## Konfigurationen

	 Nischenausführung	 Eckausführung	 Wandausführung
<b>SMART DESIGN teilgerahmt</b>			
Offene Ausführung	Smart Design Solo - Solo Nordic - Solo Factory - Solo P - Solo S, S. 74 - 78 - 80 - 82 - 83		Smart Design Solo, S. 74
Offene Ausführung mit Schwenkflügel	Smart Design Duo, S. 81		
Schwenktür	Smart Design P teilgerahmt, S. 84	Smart Design P teilgerahmt + F teilgerahmt, S. 96	
	Smart Design Zentraltür teilgerahmt, S. 86	Smart Design A/P teilgerahmt, S. 104 Smart Design R/P teilgerahmt, S. 109	
Doppelschwenktür	Smart Design 2P teilgerahmt, S. 88 Smart Design 2P XXL teilgerahmt, S. 89		
Falttür	Smart Design S teilgerahmt S. 90	Smart Design S teilgerahmt + F teilgerahmt, S. 98	
	Smart Design S XXL teilgerahmt, S. 91	Smart Design A/S teilgerahmt, S. 108	
Schiebetür(en)	Smart Design C teilgerahmt, S. 92	Smart Design C teilgerahmt + F teilgerahmt, S. 100	
	Smart Design 3V teilgerahmt, S. 94	Smart Design A/C teilgerahmt, S. 106 Smart Design 3V teilgerahmt + F teilgerahmt, S. 102	
<b>SMART DESIGN gerahmt</b>			
Schwenktür	Smart Design P gerahmt, S. 110	Smart Design P gerahmt, S. 110 + Feste Seitenwand, S. 119	Smart Design P gerahmt, S. 110 + 2 x Feste Seitenwand, S. 119
Pendeltür	Smart Design 2P gerahmt, S. 112	Smart Design 2P gerahmt, S. 112 + Feste Seitenwand, S. 119	Smart Design 2P gerahmt, S. 112 + 2 x Feste Seitenwand, S. 119
Falttür	Smart Design S gerahmt, S. 113	Smart Design S gerahmt, S. 113 + Feste Seitenwand, S. 115	Smart Design S gerahmt, S. 113 + 2 x Feste Seitenwand, S. 119
Schiebetür(en)	Smart Design C gerahmt, S. 114	Smart Design C gerahmt, S. 114 + Feste Seitenwand, S. 119	Smart Design C gerahmt, S. 114 + 2 x Feste Seitenwand, S. 119
		Smart Design A/C gerahmt, S. 116 Smart Design R/C gerahmt, S. 118	



### Aus Nutzersicht

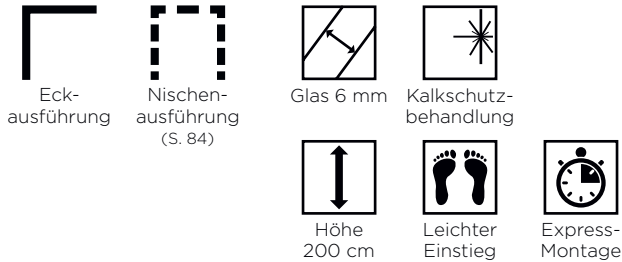
- Schlichtes Design: schlanke Profile, gradlinige Griffe, keine sichtbaren Schrauben
- Praktisch: Nach innen/außen öffnende Tür, optimal für geringe Platzverhältnisse
- Strapazierfähigkeit: Kalkschutzbehandeltes, gehärtetes Glas

### Aus Monteursicht

- Weniger Zeitaufwand: Schnellere Montage, da werkseitig vormontierter Rahmen bis zu einer Größe von 120 cm, auf dem Glas vormontierte Laufrollen, kein Bohren der Aluminiumprofile
- Perfekte Feineinstellung: Einfacher Ausgleich durch Verstellbereich

## P teilgerahmt + F teilgerahmt

Schwenktür mit Festelement + fester Seitenwand für die Eckmontage

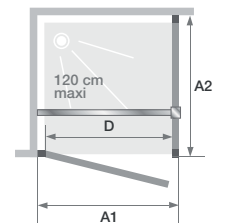


Smart Design P teilgerahmt (Größe  $\geq 110$  cm) + F teilgerahmt - verchromtes Profil

### Eigenschaften

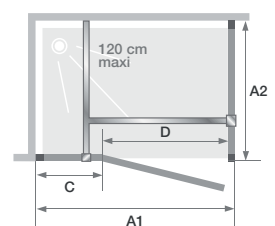
- Verchromtes, weiß oder schwarz pulverbeschichtetes Aluminiumprofil mit Verschlusselementen
- Komplette Öffnung möglich dank Drehprofilen, Öffnungswinkel von 180 Grad nach innen und außen
- Bessere Abdichtung durch optionale Schwalleiste (im Lieferumfang enthalten)
- Verstärkungsstange in Profilarbe (bei Modellen mit Festelement im Lieferumfang enthalten)

Abmessungen in cm	Tür							
		Größe 70	Größe 75	Größe 80	Größe 85	Größe 90	Größe 95	Größe 100
Breite (min./max.)	A1	67/68,5	72/73,5	77/78,5	82/83,5	87/88,5	92/93,5	97/98,5
Öffnung	D	58,5	63,5	68,5	73,5	78,5	83,5	88,5
Gesamthöhe (+ 0,5 cm der Verstärkungsstange)		200,5	200,5	200,5	200,5	200,5	200,5	200,5
Dicke des vertikalen Profils		4	4	4	4	4	4	4
Verstellbereich (an einer Seite)		1,5	1,5	1,5	1,5	1,5	1,5	1,5



Größen  $\leq 100$  cm  
Installation wahlweise links/rechts

Abmessungen in cm	Tür								
		Größe 110	Größe 120	Größe 130	Größe 140	Größe 150	Größe 160	Größe 170	Größe 180
Breite (min./max.)	A1	107/108,5	117/118,5	127/128,5	137/138,5	147/148,5	157/158,5	167/168,5	177/178,5
Breite des Festelements	C	34,5	44,5	44,5	54,5	64,5	74,5	84,5	94,5
Öffnung	D	68,5	68,5	78,5	78,5	78,5	78,5	78,5	78,5
Gesamthöhe (+ 2,5 cm der Verstärkungsstange)		200,5	200,5	200,5	200,5	200,5	200,5	200,5	200,5
Dicke des vertikalen Profils		4	4	4	4	4	4	4	4
Verstellbereich (an einer Seite)		1,5	1,5	1,5	1,5	1,5	1,5	1,5	1,5



Größen  $\geq 110$  cm  
Installation wahlweise links/rechts

Abmessungen in cm	Feste Seitenwand									
		Größe 70	Größe 75	Größe 80	Größe 85	Größe 90	Größe 95	Größe 100	Größe 110	Größe 120
Breite (min./max.)	A2	67/68,5	72/73,5	77/78,5	82/83,5	87/88,5	92/93,5	97/98,5	107/108,5	117/118,5
Gesamthöhe (ohne Verstärkungsstange)		198,5	198,5	198,5	198,5	198,5	198,5	198,5	198,5	198,5
Dicke des vertikalen Profils		1,4	1,4	1,4	1,4	1,4	1,4	1,4	1,4	1,4
Verstellbereich (an einer Seite)		1,5	1,5	1,5	1,5	1,5	1,5	1,5	1,5	1,5

**Info:** Ab Breite 110 cm => Feste Seitenwand

**Info:** Bei teilgerahmter Ausführung ist die Bodendichtleiste im Lieferumfang enthalten.



Verstärkungsstange



Metallgriff innen/außen

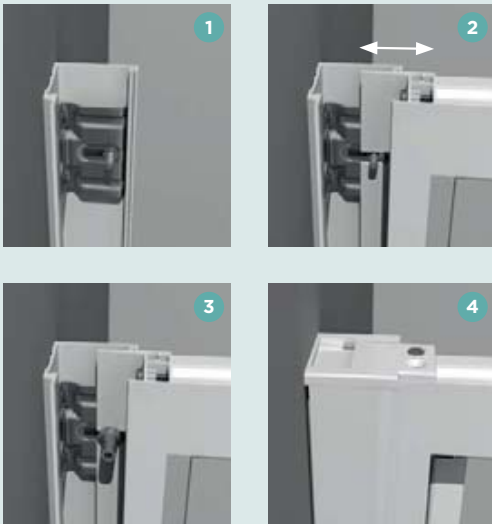
Smart Design P teilgerahmt (Größe  $\leq$  100 cm) + F teilgerahmt - Profil schwarz pulverbeschichtet

	Tür				
	Profil weiß pulverbeschichtet		Verchromtes Profil		Profil schwarz pulverbeschichtet
	Klarglas	Vertikale Streifen	Klarglas	Vertikale Streifen	Klarglas
70 cm	PA90170BTNE	PA90170BBVE	PA90170CTNE	PA90170CBVE	PA90170NTNE
75 cm	PA90171BTNE	PA90171BBVE	PA90171CTNE	PA90171CBVE	PA90171NTNE
80 cm	PA90172BTNE	PA90172BBVE	PA90172CTNE	PA90172CBVE	PA90172NTNE
85 cm	PA90173BTNE	PA90173BBVE	PA90173CTNE	PA90173CBVE	PA90173NTNE
90 cm	PA90174BTNE	PA90174BBVE	PA90174CTNE	PA90174CBVE	PA90174NTNE
95 cm	PA90175BTNE	PA90175BBVE	PA90175CTNE	PA90175CBVE	PA90175NTNE
100 cm	PA90176BTNE	PA90176BBVE	PA90176CTNE	PA90176CBVE	PA90176NTNE
110 cm	PA90180BTNE	PA90180BBVE	PA90180CTNE	PA90180CBVE	PA90180NTNE
120 cm	PA90181BTNE	PA90181BBVE	PA90181CTNE	PA90181CBVE	PA90181NTNE
130 cm	PA90182BTNE	PA90182BBVE	PA90182CTNE	PA90182CBVE	PA90182NTNE
140 cm	PA90183BTNE	PA90183BBVE	PA90183CTNE	PA90183CBVE	PA90183NTNE
150 cm	PA90184BTNE	PA90184BBVE	PA90184CTNE	PA90184CBVE	PA90184NTNE
160 cm	PA90185BTNE	PA90185BBVE	PA90185CTNE	PA90185CBVE	PA90185NTNE
170 cm	PA90186BTNE	PA90186BBVE	PA90186CTNE	PA90186CBVE	PA90186NTNE
180 cm	PA90187BTNE	PA90187BBVE	PA90187CTNE	PA90187CBVE	PA90187NTNE

	Feste Seitenwand				
	Profil weiß pulverbeschichtet		Verchromtes Profil		Profil schwarz pulverbeschichtet
	Klarglas	Vertikale Streifen	Klarglas	Vertikale Streifen	Klarglas
90 cm	PA90150BTNE	PA90150BBVE	PA90150CTNE	PA90150CBVE	PA90150NTNE
95 cm	PA90151BTNE	PA90151BBVE	PA90151CTNE	PA90151CBVE	PA90151NTNE
100 cm	PA90152BTNE	PA90152BBVE	PA90152CTNE	PA90152CBVE	PA90152NTNE
110 cm	PA90153BTNE	PA90153BBVE	PA90153CTNE	PA90153CBVE	PA90153NTNE
120 cm	PA90154BTNE	PA90154BBVE	PA90154CTNE	PA90154CBVE	PA90154NTNE
130 cm	PA90155BTNE	PA90155BBVE	PA90155CTNE	PA90155CBVE	PA90155NTNE
140 cm	PA90156BTNE	PA90156BBVE	PA90156CTNE	PA90156CBVE	PA90156NTNE
150 cm	PA90157BTNE	PA90157BBVE	PA90157CTNE	PA90157CBVE	PA90157NTNE
160 cm	PA90158BTNE	PA90158BBVE	PA90158CTNE	PA90158CBVE	PA90158NTNE

# SMART DESIGN

## Einfache Montage der Duschwände



- 1 Profile an die Wände schrauben
- 2 Tür gegen die Profile drücken und Duschwand ausrichten
- 3 Muttern aufschrauben
- 4 Abschlussprofile einclippen und Verschlusselemente aufschrauben

## Verstellbereich

Die Befestigungsschrauben an den Wandprofilen lassen sich verschieben – je nachdem, wieviel Ausgleich benötigt wird.



## Montage und Einstellung Smart Solo/Duo

Sobald das Profil mit der Wand verschraubt ist, das Glas einschieben und die Dichtungen einsetzen, die gleichzeitig auch zur Verriegelung dienen. Eine einfache und schnelle Montage wird gewährleistet.



## Vormontage der Laufrollen

An den Schiebetüren werden werkseitig Rollensätze vormontiert. Dadurch kann bei der Montage der Zeitaufwand deutlich reduziert werden. Nun müssen nur noch die Abschlussbeschläge angebracht werden.



## Der Fokus liegt auf dem Design

Das ist Smart Design: schlanke Profile, formschöne und ergonomische Türgriffe, neue Optik mit schwarz pulverbeschichteten Abschlussprofilen, modernes Siebdruckverfahren. Aber das ist noch nicht alles: Auf die Profile abgestimmte Drehgelenke, Griffe, Scharniere und Laufrollen bilden ein harmonisches Ganzes.



Bei den Schiebetüren wurden die Profile so gefertigt, dass das Glas der Festelemente darin integriert ist. Kein Kleben, Befestigung über eine Fuge (bei Abmessungen  $\geq 130$  cm).



Bei Duschwänden mit EckEinstieg sind die waagrecht Profile in einem Winkel von 45 Grad geschnitten, wodurch eine kleinere, ästhetisch ansprechendere Ausführung möglich wird.



Montage der Profile für die Produktlinie Smart Design

## Die Reinigung ist einfach

Bei den Schiebetürmodellen haben unsere Ingenieure darauf geachtet, dass sich die Glasflächen möglichst nicht überschneiden, so dass die Türen im unteren Bereich nicht ausgehängt werden müssen. Das bedeutet eine tägliche Zeitersparnis!



## Dichtes Schließen der Türen

Die Dichtungs- und Magnetprofile sind im Profil integriert um ein besonders dichtes Schließen der Türen zu gewährleisten. Außerdem wird die Reinigung und Wartung vereinfacht.

