

# SMART DESIGN



Gehärtetes Glas 6 mm



Höhe 200 cm



Express-Montage



Kalkschutzbehandlung






Leichter Einstieg

## Ausführungen

- Gerahmt oder teilgerahmt
- 3 Glasoberflächen (je nach Modell):
  - Klarglas **2**
  - Siebdruckglas vertikale Streifen **1**
  - Siebdruckglas Cosmos **4**
- 3 Profiloberflächen (je nach Modell):
  - Aluminium weiß **1**
  - Aluminium verchromt **2**
  - Aluminium schwarz pulverbeschichtet **3**
- Verschlusselemente für perfektes Finish
- Auf die Profile abgestimmte Griffe



## Konfigurationen

	 Nischenausführung	 Eckausführung	 Wandausführung
<b>SMART DESIGN teilgerahmt</b>			
Offene Ausführung	Smart Design Solo - Solo Nordic - Solo Factory - Solo P - Solo S, S. 74 - 78 - 80 - 82 - 83		Smart Design Solo, S. 74
Offene Ausführung mit Schwenkflügel	Smart Design Duo, S. 81		
Schwenktür	Smart Design P teilgerahmt, S. 84	Smart Design P teilgerahmt + F teilgerahmt, S. 96	
	Smart Design Zentraltür teilgerahmt, S. 86	Smart Design A/P teilgerahmt, S. 104 Smart Design R/P teilgerahmt, S. 109	
Doppelschwenktür	Smart Design 2P teilgerahmt, S. 88 Smart Design 2P XXL teilgerahmt, S. 89		
Falttür	Smart Design S teilgerahmt S. 90	Smart Design S teilgerahmt + F teilgerahmt, S. 98	
	Smart Design S XXL teilgerahmt, S. 91	Smart Design A/S teilgerahmt, S. 108	
Schiebetür(en)	Smart Design C teilgerahmt, S. 92	Smart Design C teilgerahmt + F teilgerahmt, S. 100	
	Smart Design 3V teilgerahmt, S. 94	Smart Design A/C teilgerahmt, S. 106 Smart Design 3V teilgerahmt + F teilgerahmt, S. 102	
<b>SMART DESIGN gerahmt</b>			
Schwenktür	Smart Design P gerahmt, S. 110	Smart Design P gerahmt, S. 110 + Feste Seitenwand, S. 119	Smart Design P gerahmt, S. 110 + 2 x Feste Seitenwand, S. 119
Pendeltür	Smart Design 2P gerahmt, S. 112	Smart Design 2P gerahmt, S. 112 + Feste Seitenwand, S. 119	Smart Design 2P gerahmt, S. 112 + 2 x Feste Seitenwand, S. 119
Falttür	Smart Design S gerahmt, S. 113	Smart Design S gerahmt, S. 113 + Feste Seitenwand, S. 115	Smart Design S gerahmt, S. 113 + 2 x Feste Seitenwand, S. 119
Schiebetür(en)	Smart Design C gerahmt, S. 114	Smart Design C gerahmt, S. 114 + Feste Seitenwand, S. 119	Smart Design C gerahmt, S. 114 + 2 x Feste Seitenwand, S. 119
		Smart Design A/C gerahmt, S. 116 Smart Design R/C gerahmt, S. 118	



### Aus Nutzersicht

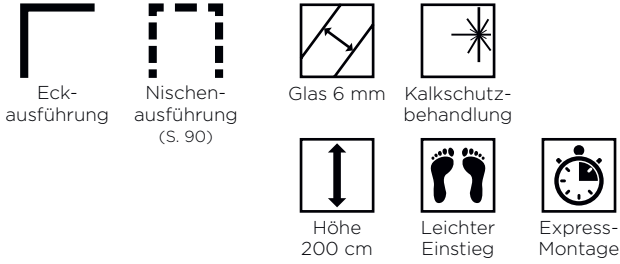
- Schlichtes Design: schlanke Profile, gradlinige Griffe, keine sichtbaren Schrauben
- Praktisch: Nach innen/außen öffnende Tür, optimal für geringe Platzverhältnisse
- Strapazierfähigkeit: Kalkschutzbehandeltes, gehärtetes Glas

### Aus Monteursicht

- Weniger Zeitaufwand: Schnellere Montage, da werkseitig vormontierter Rahmen bis zu einer Größe von 120 cm, auf dem Glas vormontierte Laufrollen, kein Bohren der Aluminiumprofile
- Perfekte Feineinstellung: Einfacher Ausgleich durch Verstellbereich

## S teilgerahmt + F teilgerahmt

Pendel-Falttür + feste Seitenwand für die Eckmontage



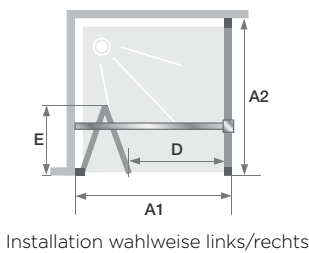
Smart Design S teilgerahmt + F teilgerahmt - verchromtes Profil

### Eigenschaften

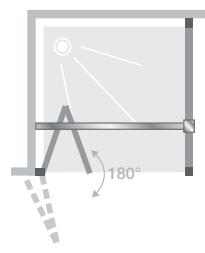
- Weiß pulverbeschichtetes oder verchromtes Aluminiumprofil mit Verschlusselementen
- Komplette 180 Grad-Öffnung möglich dank Drehprofilen (siehe Zeichnung)
- Bessere Abdichtung durch optionale Schwalleiste (im Lieferumfang enthalten)
- Scharnier mit Rasterfunktion
- Verchromte Verstärkungsstange (max. 120 cm)

Abmessungen in cm		Tür						
		Größe 70	Größe 75	Größe 80	Größe 85	Größe 90	Größe 95	Größe 100
Breite (min./max.)	A1	67/68,5	72/73,5	77/78,5	82/83,5	87/88,5	92/93,5	97/98,5
Öffnung	D	54,5	59,5	64,5	69,5	74,5	79,5	84,5
Faltmaß innen	E	32,5	35	37,5	40	42,5	45	47,5
Gesamthöhe (einschließlich Verstärkungsstange)		200,5	200,5	200,5	200,5	200,5	200,5	200,5
Dicke des vertikalen Profils		4	4	4	4	4	4	4
Verstellbereich (an einer Seite)		1,5	1,5	1,5	1,5	1,5	1,5	1,5

Abmessungen in cm		Feste Seitenwand								
		Größe 70	Größe 75	Größe 80	Größe 85	Größe 90	Größe 95	Größe 100	Größe 110	Größe 120
Breite (min./max.)	A2	67/68,5	72/73,5	77/78,5	82/83,5	87/88,5	92/93,5	97/98,5	107/108,5	117/118,5
Gesamthöhe (ohne Verstärkungsstange)		198,5	198,5	198,5	198,5	198,5	198,5	198,5	198,5	198,5
Dicke des vertikalen Profils		1,4	1,4	1,4	1,4	1,4	1,4	1,4	1,4	1,4
Verstellbereich (an einer Seite)		1,5	1,5	1,5	1,5	1,5	1,5	1,5	1,5	1,5



Installation wahlweise links/rechts



180°-Öffnung



Verstärkungsstange



Metallgriff innen/außen

Smart Design S teilgerahmt + F teilgerahmt - Profil weiß pulverbeschichtet - vertikale Streifen

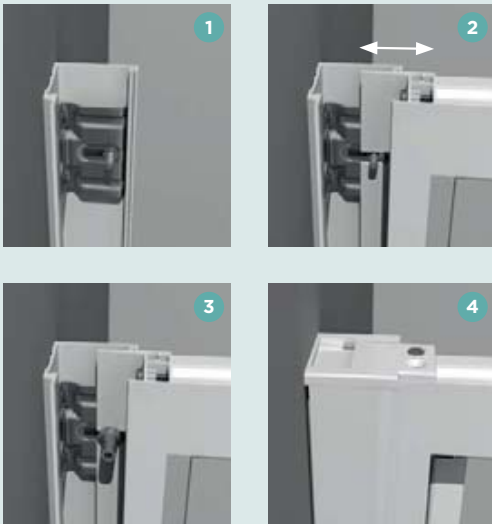
Tür				
Profil weiß pulverbeschichtet			Verchromtes Profil	
	Klarglas	Vertikale Streifen	Klarglas	Vertikale Streifen
70 cm	PA90190BTNE	PA90190BBVE	PA90190CTNE	PA90190CBVE
75 cm	PA90191BTNE	PA90191BBVE	PA90191CTNE	PA90191CBVE
80 cm	PA90192BTNE	PA90192BBVE	PA90192CTNE	PA90192CBVE
85 cm	PA90193BTNE	PA90193BBVE	PA90193CTNE	PA90193CBVE
90 cm	PA90194BTNE	PA90194BBVE	PA90194CTNE	PA90194CBVE
95 cm	PA90195BTNE	PA90195BBVE	PA90195CTNE	PA90195CBVE
100 cm	PA90196BTNE	PA90196BBVE	PA90196CTNE	PA90196CBVE

Feste Seitenwand				
Profil weiß pulverbeschichtet			Verchromtes Profil	
	Klarglas	Vertikale Streifen	Klarglas	Vertikale Streifen
70 cm	PA90150BTNE	PA90150BBVE	PA90150CTNE	PA90150CBVE
75 cm	PA90151BTNE	PA90151BBVE	PA90151CTNE	PA90151CBVE
80 cm	PA90152BTNE	PA90152BBVE	PA90152CTNE	PA90152CBVE
85 cm	PA90153BTNE	PA90153BBVE	PA90153CTNE	PA90153CBVE
90 cm	PA90154BTNE	PA90154BBVE	PA90154CTNE	PA90154CBVE
95 cm	PA90155BTNE	PA90155BBVE	PA90155CTNE	PA90155CBVE
100 cm	PA90156BTNE	PA90156BBVE	PA90156CTNE	PA90156CBVE
110 cm	PA90157BTNE	PA90157BBVE	PA90157CTNE	PA90157CBVE
120 cm	PA90158BTNE	PA90158BBVE	PA90158CTNE	PA90158CBVE

**Info:** Bei teilgerahmter Ausführung ist die Bodendichtleiste im Lieferumfang enthalten.

# SMART DESIGN

## Einfache Montage der Duschwände



- 1 Profile an die Wände schrauben
- 2 Tür gegen die Profile drücken und Duschwand ausrichten
- 3 Muttern aufschrauben
- 4 Abschlussprofile einclippen und Verschlusselemente aufschrauben

## Verstellbereich

Die Befestigungsschrauben an den Wandprofilen lassen sich verschieben – je nachdem, wieviel Ausgleich benötigt wird.



## Montage und Einstellung Smart Solo/Duo

Sobald das Profil mit der Wand verschraubt ist, das Glas einschieben und die Dichtungen einsetzen, die gleichzeitig auch zur Verriegelung dienen. Eine einfache und schnelle Montage wird gewährleistet.



## Vormontage der Laufrollen

An den Schiebetüren werden werkseitig Rollensätze vormontiert. Dadurch kann bei der Montage der Zeitaufwand deutlich reduziert werden. Nun müssen nur noch die Abschlussbeschläge angebracht werden.

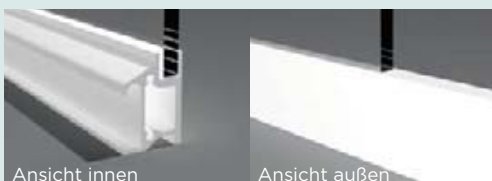


## Der Fokus liegt auf dem Design

Das ist Smart Design: schlanke Profile, formschöne und ergonomische Türgriffe, neue Optik mit schwarz pulverbeschichteten Abschlussprofilen, modernes Siebdruckverfahren. Aber das ist noch nicht alles: Auf die Profile abgestimmte Drehgelenke, Griffe, Scharniere und Laufrollen bilden ein harmonisches Ganzes.



Bei den Schiebetüren wurden die Profile so gefertigt, dass das Glas der Festelemente darin integriert ist. Kein Kleben, Befestigung über eine Fuge (bei Abmessungen  $\geq 130$  cm).



Bei Duschwänden mit ECKEINSTIEG sind die waagrechten Profile in einem Winkel von 45 Grad geschnitten, wodurch eine kleinere, ästhetisch ansprechendere Ausführung möglich wird.



Montage der Profile für die Produktlinie Smart Design

## Die Reinigung ist einfach

Bei den Schiebetürmodellen haben unsere Ingenieure darauf geachtet, dass sich die Glasflächen möglichst nicht überschneiden, so dass die Türen im unteren Bereich nicht ausgehängt werden müssen. Das bedeutet eine tägliche Zeitersparnis!



## Dichtes Schließen der Türen

Die Dichtungs- und Magnetprofile sind im Profil integriert um ein besonders dichtes Schließen der Türen zu gewährleisten. Außerdem wird die Reinigung und Wartung vereinfacht.

