

# SMART DESIGN



Gehärtetes Glas 6 mm



Höhe 200 cm



Express-Montage



Kalkschutzbehandlung






Leichter Einstieg

## Ausführungen

- Gerahmt oder teilgerahmt
- 3 Glasoberflächen (je nach Modell):
  - Klarglas **2**
  - Siebdruckglas vertikale Streifen **1**
  - Siebdruckglas Cosmos **4**
- 3 Profiloberflächen (je nach Modell):
  - Aluminium weiß **1**
  - Aluminium verchromt **2**
  - Aluminium schwarz pulverbeschichtet **3**
- Verschlusselemente für perfektes Finish
- Auf die Profile abgestimmte Griffe



## Konfigurationen

	 Nischenausführung	 Eckausführung	 Wandausführung
<b>SMART DESIGN teilgerahmt</b>			
Offene Ausführung	Smart Design Solo - Solo Nordic - Solo Factory - Solo P - Solo S, S. 74 - 78 - 80 - 82 - 83		Smart Design Solo, S. 74
Offene Ausführung mit Schwenkflügel	Smart Design Duo, S. 81		
Schwenktür	Smart Design P teilgerahmt, S. 84	Smart Design P teilgerahmt + F teilgerahmt, S. 96	
	Smart Design Zentraltür teilgerahmt, S. 86	Smart Design A/P teilgerahmt, S. 104 Smart Design R/P teilgerahmt, S. 109	
Doppelschwenktür	Smart Design 2P teilgerahmt, S. 88 Smart Design 2P XXL teilgerahmt, S. 89		
Falлтür	Smart Design S teilgerahmt S. 90	Smart Design S teilgerahmt + F teilgerahmt, S. 98	
	Smart Design S XXL teilgerahmt, S. 91	Smart Design A/S teilgerahmt, S. 108	
Schiebetür(en)	Smart Design C teilgerahmt, S. 92	Smart Design C teilgerahmt + F teilgerahmt, S. 100	
	Smart Design 3V teilgerahmt, S. 94	Smart Design A/C teilgerahmt, S. 106 Smart Design 3V teilgerahmt + F teilgerahmt, S. 102	
<b>SMART DESIGN gerahmt</b>			
Schwenktür	Smart Design P gerahmt, S. 110	Smart Design P gerahmt, S. 110 + Feste Seitenwand, S. 119	Smart Design P gerahmt, S. 110 + 2 x Feste Seitenwand, S. 119
Pendeltür	Smart Design 2P gerahmt, S. 112	Smart Design 2P gerahmt, S. 112 + Feste Seitenwand, S. 119	Smart Design 2P gerahmt, S. 112 + 2 x Feste Seitenwand, S. 119
Falлтür	Smart Design S gerahmt, S. 113	Smart Design S gerahmt, S. 113 + Feste Seitenwand, S. 115	Smart Design S gerahmt, S. 113 + 2 x Feste Seitenwand, S. 119
Schiebetür(en)	Smart Design C gerahmt, S. 114	Smart Design C gerahmt, S. 114 + Feste Seitenwand, S. 119	Smart Design C gerahmt, S. 114 + 2 x Feste Seitenwand, S. 119
		Smart Design A/C gerahmt, S. 116 Smart Design R/C gerahmt, S. 118	



### Aus Nutzersicht

- Schlichtes Design: schlanke Profile, gradlinige Griffe, keine sichtbaren Schrauben
- Praktisch: Nach innen/außen öffnende Tür, optimal für geringe Platzverhältnisse
- Strapazierfähigkeit: Kalkschutzbehandeltes, gehärtetes Glas

### Aus Monteursicht

- Weniger Zeitaufwand: Schnellere Montage, da werkseitig vormontierter Rahmen bis zu einer Größe von 120 cm, auf dem Glas vormontierte Laufrollen, kein Bohren der Aluminiumprofile
- Perfekte Feineinstellung: Einfacher Ausgleich durch Verstellbereich

## Zentraltür teilgerahmt

Schwenktür mit Festelement in Flucht



Nischen-  
ausführung



Glas 6 mm



Kalkschutz-  
behandlung



Höhe  
200 cm



Leichter  
Einstieg



Express-  
Montage

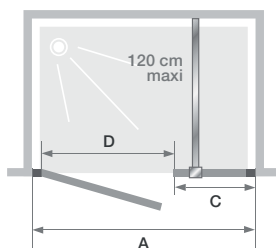
### Eigenschaften

- Verchromtes, weiß oder schwarz pulverbeschichtetes Aluminiumprofil mit Verschlusselementen
- Schwenktür wandangeschlagen
- Komplette Öffnung möglich
- Bessere Abdichtung durch optionale Schwalleiste (im Lieferumfang enthalten)
- Verstärkungsstange in Profilarbe (bei Modellen mit Festelement im Lieferumfang enthalten)



Smart Design Zentraltür teilgerahmt - Profil schwarz pulverbeschichtet

Abmessungen in cm		Größe 110	Größe 120	Größe 130	Größe 140	Größe 150	Größe 160	Größe 170	Größe 180
Breite (min./max.)	A	107/110	117/120	127/130	137/140	147/150	157/160	167/170	177/180
Breite des Festelements	C	32	42	42	52	62	72	82	92
Öffnung	D	68,5	68,5	78,5	78,5	78,5	78,5	78,5	78,5
Gesamthöhe (+ 0,5 cm der Verstärkungsstange)		200,5	200,5	200,5	200,5	200,5	200,5	200,5	200,5
Dicke des vertikalen Profils		4	4	4	4	4	4	4	4
Verstellbereich (an allen Seiten)		1,5	1,5	1,5	1,5	1,5	1,5	1,5	1,5



Installation wahlweise links/rechts



Smart Design Zentraltür teilgerahmt - Profil weiß pulverbeschichtet - vertikale Streifen



Verstärkungsstange

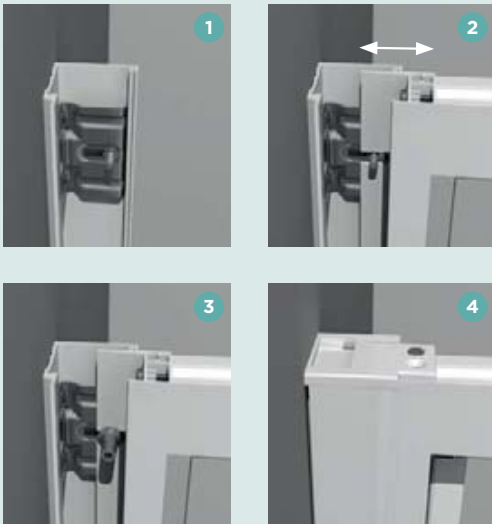


Metallgriff innen/außen

	Profil weiß pulverbeschichtet		Verchromtes Profil		Profil schwarz pulverbeschichtet
	Klarglas	Vertikale Streifen	Klarglas	Vertikale Streifen	Klarglas
110 cm	PA9060BTNE	PA9060BBVE	PA9060CTNE	PA9060CBVE	PA9060NTNE
120 cm	PA9061BTNE	PA9061BBVE	PA9061CTNE	PA9061CBVE	PA9061NTNE
130 cm	PA9062BTNE	PA9062BBVE	PA9062CTNE	PA9062CBVE	PA9062NTNE
140 cm	PA9063BTNE	PA9063BBVE	PA9063CTNE	PA9063CBVE	PA9063NTNE
150 cm	PA9064BTNE	PA9064BBVE	PA9064CTNE	PA9064CBVE	PA9064NTNE
160 cm	PA9065BTNE	PA9065BBVE	PA9065CTNE	PA9065CBVE	PA9065NTNE
170 cm	PA9066BTNE	PA9066BBVE	PA9066CTNE	PA9066CBVE	PA9066NTNE
180 cm	PA9067BTNE	PA9067BBVE	PA9067CTNE	PA9067CBVE	PA9067NTNE

# SMART DESIGN

## Einfache Montage der Duschwände



- 1 Profile an die Wände schrauben
- 2 Tür gegen die Profile drücken und Duschwand ausrichten
- 3 Muttern aufschrauben
- 4 Abschlussprofile einclippen und Verschlusselemente aufschrauben

## Verstellbereich

Die Befestigungsschrauben an den Wandprofilen lassen sich verschieben – je nachdem, wieviel Ausgleich benötigt wird.



## Montage und Einstellung Smart Solo/Duo

Sobald das Profil mit der Wand verschraubt ist, das Glas einschieben und die Dichtungen einsetzen, die gleichzeitig auch zur Verriegelung dienen. Eine einfache und schnelle Montage wird gewährleistet.



## Vormontage der Laufrollen

An den Schiebetüren werden werkseitig Rollensätze vormontiert. Dadurch kann bei der Montage der Zeitaufwand deutlich reduziert werden. Nun müssen nur noch die Abschlussbeschläge angebracht werden.



## Der Fokus liegt auf dem Design

Das ist Smart Design: schlanke Profile, formschöne und ergonomische Türgriffe, neue Optik mit schwarz pulverbeschichteten Abschlussprofilen, modernes Siebdruckverfahren. Aber das ist noch nicht alles: Auf die Profile abgestimmte Drehgelenke, Griffe, Scharniere und Laufrollen bilden ein harmonisches Ganzes.



Bei den Schiebetüren wurden die Profile so gefertigt, dass das Glas der Festelemente darin integriert ist. Kein Kleben, Befestigung über eine Fuge (bei Abmessungen  $\geq 130$  cm).



Bei Duschwänden mit EckEinstieg sind die waagrecht Profile in einem Winkel von 45 Grad geschnitten, wodurch eine kleinere, ästhetisch ansprechendere Ausführung möglich wird.



Montage der Profile für die Produktlinie Smart Design

## Die Reinigung ist einfach

Bei den Schiebetürmodellen haben unsere Ingenieure darauf geachtet, dass sich die Glasflächen möglichst nicht überschneiden, so dass die Türen im unteren Bereich nicht ausgehängt werden müssen. Das bedeutet eine tägliche Zeitersparnis!



## Dichtes Schließen der Türen

Die Dichtungs- und Magnetprofile sind im Profil integriert um ein besonders dichtes Schließen der Türen zu gewährleisten. Außerdem wird die Reinigung und Wartung vereinfacht.

